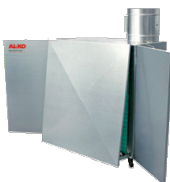


INSTALLATIONS D'ASPIRATIONS MOBILES





SOMMAIRE

AL-KO « OPTI JET »	3	
Dépoussiéreur mobile à air pur - POWER UNIT	4	
AL-KO Power Unit 100 / 120 / 140 / 160 / 200	5-9	
Accessoires pour AL-KO Power Unit 140 / 160 / 200	10	
AL-KO Power Unit 250	10-11	
AL-KO Power Unit 300 / 350 / 350+	12-21	
Accessoires pour AL-KO Power Unit 250 / 300 / 350 / 350+	22	
Système de protection d'incendie pour Power Unit 250 / 300 / 350 / 350+	23	
Trappe anti-poussière pour Power Unit 140 - 350+	23	
Options de commande pour Power Unit 140 - 350+	24-25	
Aspiration industriel « JET STREAM »	26	
Dispositif de ventilation « BAG »	27	
Groupe d'aspiration mobile « MOBIL 100 - 200 »	28-29	
Groupe ensacheur mobile « AAS 1013 - 6013 »	30-32	
Accessoires pour ensacheur	32	
Groupe d'aspiration mobile de brouillard de peinture et de vernis « COLOUR JET »	33-34	
Accessoires pour « COLOUR JET »	35	
Groupe ventilateur étanche	36	
Accessoires pour dépoussiéreur	37-41	
Valorisation des déchets	42	
Broyeur	42	
Presse à briquettes		42-44
Accessoires pour presse à briquettes	44	
Ecluses rotatives	45-47	
Valeur des biens / Retour ou Rachat	48	

AL-KO « OPTI JET »

Filtration - Décolmatage => Doublement efficace

Plus d'efficacité, Plus de confort, Plus de plaisir au travail

Le principe « OPTI-JET »

Souvent copié mais jamais égalé ...

Il se distingue des autres solutions par le fait qu'il travaille uniquement avec les flux d'air.

Démonstration :

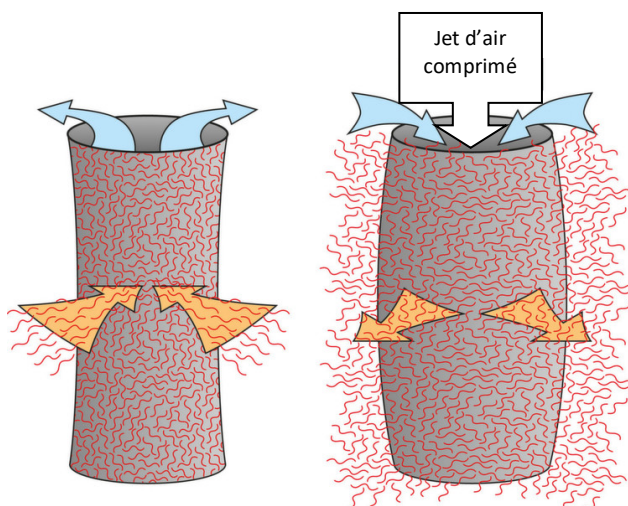
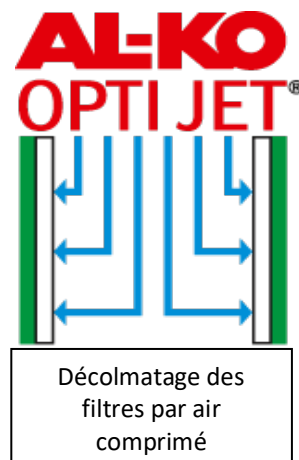
L'air impur est aspiré, la poussière et les résidus aspirés se déposent sur les filtres, formant ainsi une sorte de croute de filtration que l'on fait régulièrement tomber par injection d'un flux inverse d'air comprimé, puissant et rapide.

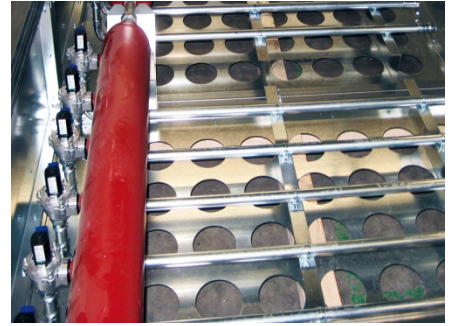
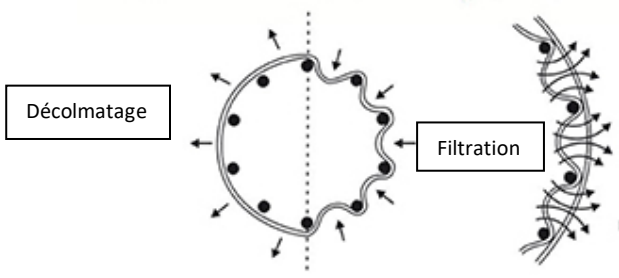
Effet inhérent :

Ce coup de bélier dure environ 0,1 seconde et profite des flux d'air existants, seul 1/7 de l'air comprimé pouvant être généré par le compresseur est ainsi suffisant.

Cela réduit nettement la consommation d'énergie nécessaire au décolmatage des filtres et prouve une fois de plus la supériorité de l'OPTI-JET d'AL-KO par rapport aux autres systèmes et à l'ancienne technique du secouage.

Votre travail est plus agréable avec un air pur. Grâce à la technologie unique AL-KO « OPTI JET », les installations d'aspiration AL-KO éliminent de manière optimale la poussière et les copeaux de vos postes de travail et de votre précieux parc de machines. Faible immobilisation, fréquence de maintenance prévisible, silence et efficacité énergétique.





DEPOUSSIEREUR MOBILE A AIR PUR POWER UNIT

Air propre dans toutes les classes de performance

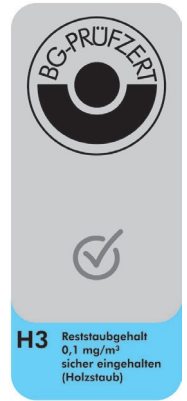
- | Efficace et économique : réservoir à air comprimé de grande capacité avec soupape à commutation rapide pour le décolmatage efficace du filtre OPTI JET et une très faible consommation d'air comprimé
- | Si simple et si efficace : OPTI JET[®] décolmatage et filtre, armature avec fermeture à ressort
- | Extrêmement économique : Motorisations efficaces (Nouvelle norme efficacité énergétique IE3)
- | Sûr dans tous les cas : dispositif d'extinction automatique, facile à entretenir
(De série à partir de Power Unit 250)
- | Le calme assuré : Avec le retour d'air insonorisé d'AL-KO
- | Toutes les options sont possibles : commande API pour mode manuel et automatique (à partir Power Unit 140). Il existe de nombreuses options : De la détection de machines en passant par le pilotage des targettes jusqu'au mode de fonctionnement régulé par convertisseur des fréquences pour ne nommer que trois exemples
- | Rien ne tombe à côté : bac de récupération étanche avec hublot de contrôle
- | Pratique jusqu'au dernier détail : blocage du bac avec levier de serrage ergonomique
- | Possibilités d'extensions ultérieures : possibilité de transformation sur évacuation via presse à briquettes ou écluse rotative (à partir de Power Unit 140)



Leurs atouts :

- | Grande puissance d'aspiration
- | Peu encombrants
- | Retour d'air à 100% sans perte de chaleur (poussières résiduelles < 0,1mg/m³)
- | Pré-séparateur intégré et possibilité d'extension de la commande
- | Décolmatage optimal du filtre





POWER UNIT 100

Produit	Désignation
---------	-------------



Power Unit 100 - 230 Volt

230 V, Monophasé. Raccordement : Ø 100 mm

Décolmatage manuel

Caisson en tôle, monté sur roulettes. Peinture thermo-laqué de très bonne qualité

Puissance moteur : 1,1 Kw

Surface filtrante : 4,1 m²

Volume d'aspiration : maxi 790 m³/h, Débit nominal : 565 m³/h selon homologation GS-HO-07

Pression statique : 2.118 Pa

Niveau sonore : 69 dB

Equipement avec paroi « brise jet »

Réservoir à sciure cylindrique - capacité 135 L

Commande de démarrage manuelle

Certification de filtration H3 < 0,1 mg/m³/h (TUV - GS - B1)

Filtration par 4 cartouches filtrantes (43 x 350 x 573 mm) lavables, antistatiques, Cat. « M », certifié BGIA

Dimensions (L / l / H) : 1.178 x 650 x 1.973 mm Poids : 114 kg

Power Unit 100** - 400 Volt

400 V, Triphasé. Raccordement : Ø 100 mm

Décolmatage manuel

Puissance moteur : 1,5 Kw

Pression statique : 2.124 Pa

Commande de démarrage manuelle

Certification de filtration H3 < 0,1 mg/m³/h (TUV - GS - B1)

Poids : 116 kg

POWER UNIT 120

Produit	Désignation
---------	-------------

Power Unit 120**



400 V, Triphasé. Raccordement : Ø 120 mm

Décolmatage manuel

Caisson en tôle, monté sur roulettes. Peinture thermo-laqué de très bonne qualité

Puissance moteur : 1,5 Kw

Surface filtrante : 5,1 m²

Volume d'aspiration : maxi 1.140 m³/h, Débit nominal : 814 m³/h selon homologation GS-HO-07

Pression statique : 2.180 Pa

Niveau sonore : 71 dB

Equipement avec paroi « brise jet »

Réservoir à sciure cylindrique - capacité 135 L

Commande de démarrage manuelle

Certification de filtration H3 < 0,1 mg/m³/h (TUV - GS - B1)

Filtration par 4 cartouches filtrantes (43 x 350 x 573 mm) lavables, antistatiques, Cat. « M », certifié BGIA

Dimensions (L / l / H) : 1.178 x 650 x 1.973 mm Poids : 117 kg

Power Unit 120 M

Avec système de reconnaissance de machine

Décolmatage électro-motorisé

Commande de démarrage manuelle (ou automatique en option)

Si démarrage automatique, la commande peut se faire soit par branchement d'un contact libre de potentiel, soit par reconnaissance par tore magnétique - 4 machines au maximum

(Rajouter options : 1 x 199 105 et jusqu'à 4 x 938 361)

Poids : 121 kg

POWER UNIT 140

Produit	Désignation	Nr. Article	Prix HT	RG
	Power Unit 140 H	199 000	4.865,00 €	61

400 V, Triphasé. Raccordement : Ø 140 mm

Décolmatage manuel

Appareil de conception « compacte », conforme aux directives de la corporation professionnelle du bois BG : norme d'exigences et de conformité GS-HO-07, ainsi qu'à la directive européenne 94/9/CE, dénommée : ATEX 95

Caisson en tôle, monté sur roulettes. Peinture thermo-laqué de très bonne qualité

Puissance moteur : 2,2 Kw

Surface filtrante : 6,3 m²

Volume d'aspiration : maxi 1.600 m³/h, Débit nominal : 1.108 m³/h selon homologation GS-HO-07

Pression statique : 2.591 Pa

Niveau sonore : 69 dB

Equipement avec paroi « brise jet »

1 bac à déchets, monté sur roulettes - capacité 165 L (net)

Commande de démarrage manuelle

Attention : vérifier le volume d'aspiration nécessaire aux machines

Certification de filtration H3 < 0,1 mg/m³/h (TUV - GS - B1)

Filtration par 16 filtres (43 x 350 x 573 mm) lavables, antistatiques, Cat. « M », certifié BGIA

Dimensions (L / l / H) : 1.688 x 830 x 2.050 mm Poids : 320 kg



Power Unit 140 HM

400 V, Triphasé. Raccordement : Ø 140 mm

Décolmatage manuel

Caractéristiques identiques au Power Unit 140 M

Conçu pour recevoir un kit de reconnaissance de machine (N° Article : 199 105 - 199 108) (voir page 22)

Power Unit 140 P



400 V, Triphasé. Raccordement : Ø 140 mm

Décolmatage pneumatique (Système AL-KO « Opti-Jet »)

Appareil de conception « compacte », conforme aux directives de la corporation professionnelle du bois BG : norme d'exigences et de conformité GS-HO-07, ainsi qu'à la directive européenne 94/9/CE, dénommée : ATEX 95

L'encrassement des filtres est contrôlé en permanence par un pressostat différentiel, lorsque l'encrassement maxi est atteint, les filtres sont décolmatés automatiquement.

Le principe « Opti Jet » est le seul système capable d'assurer la fonctionnalité permanente des filtres.

Caisson en tôle, monté sur roulettes. Peinture thermo-laqué de très bonne qualité

Puissance moteur : 2,2 Kw

Surface filtrante : 6,3 m²

Volume d'aspiration : maxi 1.600 m³/h, Débit nominal : 1.108 m³/h selon homologation GS-HO-07

Pression statique : 2.591 Pa

Niveau sonore : 69 dB

Equipement avec paroi « brise jet »

1 bac à déchets, monté sur roulettes - capacité 165 L (net)

Commande de démarrage manuelle (ou automatique en option)

Si démarrage automatique, la commande peut se faire soit par branchement d'un contact libre de potentiel, soit par reconnaissance par tore magnétique - 4 machines au maximum

(Rajouter options : 1 x 199 105 et jusqu'à 4 x 938 361)

Attention : vérifier le volume d'aspiration nécessaire aux machines

Certification de filtration H3 < 0,1 mg/m³/h (TUV - GS - B1)

Filtration par 23 filtres, Ø 125 mm, 1 m de long, lavables, antistatiques, Cat. « M », certifié BGIA

Dimensions (L / l / H) : 1.688 x 830 x 2.050 mm Poids : 330 kg



POWER UNIT 160

Produit	Désignation
---------	-------------

Power Unit 160 H**

400 V, Triphasé. Raccordement : Ø 160 mm

Décolmatage manuel

Appareil de conception « compacte », conforme aux directives de la corporation professionnelle du bois BG : norme d'exigences et de conformité GS-HO-07, ainsi qu'à la directive européenne 94/9/CE, dénommée : ATEX 95

Raccordement au réseau d'air comprimé du client est nécessaire

Caisson en tôle, monté sur roulettes. Peinture thermo-laqué de très bonne qualité

Puissance moteur : 2,2 Kw

Surface filtrante : 9,1 m²

Volume d'aspiration : maxi 2.000 m³/h, Débit nominal : 1.448 m³/h selon homologation GS-HO-07

Pression statique : 2.503 Pa

Niveau sonore : 69 dB

Equipement avec paroi « brise jet »

1 bac à déchets, monté sur roulettes - capacité 165 L (net)

Coffret électrique indépendant et intégré à l'habillage de l'équipement comprenant un automate « Type LOGO-Siemens »

Commande de démarrage manuelle

Attention : vérifier le volume d'aspiration nécessaire aux machines

Pressostat différentiel, contrôle d'encrassement des filtres, voyant défaut de signalisation

Certification de filtration H3 < 0,1 mg/m³/h (TUV - GS - B1)

Filtration par 23 filtres (43 x 350 x 573 mm) lavables, antistatiques, Cat. « M », certifié BGIA

Dimensions (L / l / H) : 1.688 x 830 x 2.050 mm Poids : 330 kg



Power Unit 160 HM

400 V, Triphasé. Raccordement : Ø 160 mm

Décolmatage manuel

Caractéristiques identiques au Power Unit 160 H

Commande de démarrage manuelle

Power Unit 160 P**

400 V, Triphasé. Raccordement : Ø 160 mm
Avec décolmatage pneumatique (Système AL-KO « Opti-Jet »)
Caractéristiques identiques au Power Unit 160 H
Raccordement au réseau d'air comprimé du client est nécessaire



Power Unit 160 P Ext.

400 V, Triphasé. Raccordement : Ø 160 mm
Décolmatage pneumatique (Système AL-KO « Opti-Jet »)
Caractéristiques identiques au Power Unit 160 P
Coffret électrique déporté (8 m de câbles fournis)
Groupe avec toit étanche prévue pour être placée à l'extérieur

Power Unit 160 K

400 V, Triphasé. Raccordement : Ø 160 mm
Décolmatage pneumatique (Système AL-KO « Opti-Jet »)
Caractéristiques identiques au Power Unit 160 P
Avec compresseur intégré à l'équipement pour le décolmatage

POWER UNIT 200

Produit

Désignation

Power Unit 200 P**

400 V, Triphasé. Raccordement : Ø 200 mm
Décolmatage pneumatique (Système AL-KO « Opti-Jet »)
Appareil de conception « compacte », conforme aux directives de la corporation professionnelle du bois BG : norme d'exigences et de conformité GS-HO-07, ainsi qu'à la directive européenne 94/9/CE, dénommée : ATEX 95
L'encrassement des filtres est contrôlé en permanence par un pressostat différentiel, lorsque l'encrassement maxi est atteint, les filtres sont décolmatés automatiquement.
Le principe « Opti Jet » est le seul système capable d'assurer la fonctionnalité permanente des filtres. Cette fonction garantie en permanence les caractéristiques d'aspiration pour lesquels le groupe a été conçu. (Opti-Jet : insufflation d'air comprimé à l'intérieur de chaque filtre ; commande par pressostat différentiel de contrôle de décolmatage des filtres)
Raccordement au réseau d'air comprimé du client est nécessaire
Caisson en tôle, monté sur roulettes. Peinture thermo-laqué de très bonne qualité
Puissance moteur : 3,0 Kw
Surface filtrante : 13,8 m²
Volume d'aspiration : maxi 3.010 m³/h, Débit nominal : 2.262 m³/h selon homologation GS-HO-07
Pression statique : 2.174 Pa
Niveau sonore : 72 dB
Equipement avec paroi « brise jet »
2 bacs à déchets, montés sur roulettes - capacité 2 x 165 L (net)
Coffret électrique indépendant et intégré à l'habillage de l'équipement comprenant un automate « Type LOGO-Siemens »
Commande de démarrage manuelle (ou automatique en option)
Si démarrage automatique, la commande peut se faire soit par branchement d'un contact libre de potentiel, soit par reconnaissance par tore magnétique - 4 machines au maximum
(Rajouter options : 1 x 199 105 et jusqu'à 4 x 938 361)
Attention : vérifier le volume d'aspiration nécessaire aux machines
Certification de filtration H3 < 0,1 mg/m³/h (TUV - GS - B1)
Filtration par 35 filtres, Ø 125 mm, 1 m de long, lavables, antistatiques, Cat. « M », certifié BGIA



Décolmatage par air comprimé

Power Unit 200 P Ext.

400 V, Triphasé. Raccordement : Ø 200 mm
Décolmatage pneumatique (Système AL-KO « Opti-Jet »)
Caractéristiques identiques au Power Unit 200 P
Coffret électrique déporté (8 m de câbles fournis)
Groupe avec toit étanche prévue pour être placé à l'extérieur

Power Unit 200 P-BP 30-40

400 V, Triphasé. Raccordement : Ø 200 mm
Caractéristiques identiques au Power Unit 200 P
Avec presse à briquettes intégrée
Attention : vérifier le volume d'aspiration nécessaire aux machines
Presse à briquettes - Type AL-KO APC 30-40 avec mélangeur permanent et vis sans fin d'alimentation du pré-compacteur et de la presse ; armoire de commande séparé de celui du groupe d'aspiration
Capacité de compactage : jusqu'à 40 kg/h selon matériel utilisé
Puissance moteur de la presse : 4,0 Kw
Diamètre de briquettes : rondes 40 mm



Produit

Désignation

Power Unit 200 P-ZRS

400 V, Triphasé. Raccordement : Ø 200 mm
Caractéristiques identiques au Power Unit 200 P
Avec écluse rotative
Attention : vérifier le volume d'aspiration nécessaire aux machines
Certification de filtration H3 < 0,1 mg/m³/h (TUV - GS - B1)
Dimensions (L / l / H) : 2.296 x 836 x 2.266 mm Poids : 550 kg
Extraction des déchets au bas d'une trémie de 960 mm, par écluse rotative
Capacité de l'écluse : 15.744 L/h selon matériel utilisé
L'étanchéité de l'écluse permet la récupération des déchets, hors turbulence, par transport vers un silo ou un container - y compris branchement pour ventilateur de reprise de 3 Kw



Power Unit 200 K

400 V, Triphasé. Raccordement : Ø 200 mm
Décolmatage pneumatique (Système AL-KO « Opti-Jet »)
Caractéristiques identiques au Power Unit 200 P
Avec compresseur intégré à l'équipement pour le décolmatage

Power Unit 200 P 4,0 Kw

400 V, Triphasé. Raccordement : Ø 200 mm
Décolmatage pneumatique (Système AL-KO « Opti-Jet »)
Appareil de conception « compacte », conforme aux directives de la corporation professionnelle du bois BG : norme d'exigences et de conformité GS-HO-07, ainsi qu'à la directive européenne 94/9/CE, dénommée : ATEX 95
L'encrassement des filtres est contrôlé en permanence par un pressostat différentiel, lorsque l'encrassement maxi est atteint, les filtres sont décolmatés automatiquement.
Le principe « Opti Jet » est le seul système capable d'assurer la fonctionnalité permanente des filtres. Cette fonction garantie en permanence les caractéristiques d'aspiration pour lesquels le groupe a été conçu.
(Opti-Jet : insufflation d'air comprimé à l'intérieur de chaque filtre ; commande par pressostat différentiel de contrôle de décolmatage des filtres)



Raccordement au réseau d'air comprimé du client est nécessaire

Caisson en tôle, monté sur roulettes. Peinture thermo-laqué de très bonne qualité

Puissance moteur : 4,0 Kw

Surface filtrante : 13,8 m²

Volume d'aspiration : maxi 3.010 m³/h, Débit nominal : 2.262 m³/h selon homologation GS-HO-07

Pression statique : 2.446 Pa

Niveau sonore : 72 dB

Equipement avec paroi « brise jet »

2 bacs à déchets, montés sur roulettes - capacité 2 x 165 L (net)

Coffret électrique indépendant et intégré à l'habillage de l'équipement comprenant un automate « Type

LOGO-Siemens »

Commande de démarrage manuelle (ou automatique en option)

Si démarrage automatique, la commande peut se faire soit par branchement d'un contact libre de potentiel,

soit par reconnaissance par tore magnétique - 4 machines au maximum

(Ajouter options : 1 x 199 105 et jusqu'à 4 x 938 361)

Attention : vérifier le volume d'aspiration nécessaire aux machines

Certification de filtration H3 < 0,1 mg/m³/h (TUV - GS - B1)

Filtration par 35 filtres, Ø 125 mm, 1 m de long, lavables, antistatiques, Cat. « M », certifié BGIA

Dimensions (L / l / H) : 2.296 x 830 x 2.050 mm Poids : environ 470 kg

Power Unit 200 P Ext. (4,0 Kw)

400 V, Triphasé. Raccordement : Ø 200 mm

Décolmatage pneumatique (Système AL-KO « Opti-Jet »)

Caractéristiques identiques au Power Unit 200 P (4,0 Kw)

Coffret électrique déporté (8 m de câbles fournis)

Groupe avec toit étanche prévue pour être placé à l'extérieur

Accessoires / Options pour les APU 140 / 160 / 200

Produit	Désignation
	Tore magnétique Pour détection du courant d'appel lié à la mise en marche d'un équipement dans l'armoire électrique du client
	Option 4 ME & 4 S EXTERNE Kit de reconnaissance démarrage de 4 machines, et de commande de 4 targettes externes en 24 V (Uniquement pour les groupes d'aspiration muni du décolmatage automatique) Boîtier séparé pour montage isolé dans l'atelier La reconnaissance peut se faire par tore magnétique ou par contact libre de potentiel La liaison entre le tore et le circuit de commande doit être assuré par un câble blindé Aucun tore magnétique n'est compris sous cette référence
	Presse à briquettes - tuyaux de transport de briquettes Pour POWER UNIT 200 (N° Article : 199 019 01) Tuyau droit de Ø 70 mm, par mètre linéaire
	Presse à briquettes - tuyaux de transport de briquettes Pour POWER UNIT 200 (N° Article : 199 019 01) Coude 90° / R = 120 cm, Ø 70 mm l'unité

POWER UNIT 250

Produit	Désignation
	Power Unit 250 P**



400 V, Triphasé. Raccordement : Ø 250 mm

Décolmatage pneumatique (Système AL-KO « Opti-Jet »)

Appareil de conception « compacte », conforme aux directives de la corporation professionnelle du bois BG : norme d'exigences et de conformité GS-HO-07, ainsi qu'à la directive européenne 94/9/CE, dénommée : ATEX 95

L'encrassement des filtres est contrôlé en permanence par un pressostat différentiel, lorsque l'encrassement maxi est atteint, les filtres sont décolmatés automatiquement.

Le principe « Opti Jet » est le seul système capable d'assurer la fonctionnalité permanente des filtres. Cette fonction garantit en permanence les caractéristiques d'aspiration pour lesquels le groupe a été conçu.

(Opti-Jet : insufflation d'air comprimé à l'intérieur de chaque filtre ; commande par pressostat différentiel de contrôle de décolmatage des filtres)

Raccordement au réseau d'air comprimé du client est nécessaire

Caisson en tôle, monté sur roulettes. Peinture thermo-laqué de très bonne qualité

Puissance moteur : 6,5 Kw

Surface filtrante : 22,4 m²

Volume d'aspiration : maxi 4.900 m³/h, Débit nominal : 3.534 m³/h selon homologation GS-HO-07

Pression statique : 2.451 Pa

Niveau sonore : 72 dB

Equipement avec paroi « brise jet »

2 bacs à déchets, montés sur roulettes - capacité 2 x 165 L (net)

Coffret électrique indépendant et intégré à l'habillage de l'équipement comprenant un automate « Type LOGO-Siemens »

Commande de démarrage manuelle (ou automatique en option)

Si démarrage automatique, la commande peut se faire soit par branchement d'un contact libre de potentiel, soit par reconnaissance par tore magnétique - 8 machines au maximum

(Rajouter options : 1 x 199 105 et jusqu'à 8 x 938 361)

Attention : vérifier le volume d'aspiration nécessaire aux machines

Certification de filtration H3 < 0,1 mg/m³/h (TUV - GS - B1)

Filtration par 63 filtres, Ø 125 mm, 1 m de long, lavables, antistatiques, Cat. « M », certifié BGIA

Dimensions (L / l / H) : 2.340 x 1.058 x 2.351 mm Poids : 758 kg

Protection incendie : Réservoir d'eau sous pression et gicleurs anti-incendie intégrés

Ne nécessite pas de branchement fixe au réseau d'eau du client !



Décolmatage par air comprimé

Produit	Désignation
---------	-------------

Power Unit 250 P-BP 30-40

400 V, Triphasé. Raccordement : Ø 250 mm

Caractéristiques identiques au Power Unit 250 P**

Avec presse à briquettes intégrée

Attention : vérifier le volume d'aspiration nécessaire aux machines

Certification de filtration H3 < 0,1 mg/m³/h (TUV - GS - B1)

Filtration par 35 filtres, Ø 125 mm, 1 m de long, lavables, antistatiques, Cat. « M », certifié BGIA

Dimensions (L / l / H) : 2.340 x 1.329 x 2.609 mm Poids : 1.381 kg

Protection incendie : Réservoir d'eau sous pression et gicleurs anti-incendie intégrés

Ne nécessite pas de branchement fixe au réseau d'eau du client !

Presse à briquettes - Type AL-KO APC 30-40 avec mélangeur permanent et vis sans fin d'alimentation du pré-compacteur et de la presse ; armoire de commande séparé de celui du groupe d'aspiration

Capacité de compactage : jusqu'à 40 kg/h selon matériel utilisé

Puissance moteur de la presse : 4,0 Kw

Diamètre de briquettes : rondes 40 mm



Power Unit 250 P-BP 30-50

400 V, Triphasé. Raccordement : Ø 250 mm

Caractéristiques identiques au Power Unit 250 P**

Avec presse à briquettes « renforcée » intégrée

Attention : vérifier le volume d'aspiration nécessaire aux machines

Certification de filtration H3 < 0,1 mg/m³/h (TUV - GS - B1)

Filtration par 63 filtres, Ø 95 mm, 1.150 mm de long, lavables, antistatiques, Cat. « M », certifié BGIA

Dimensions (L / l / H) : 2.340 x 1.329 x 2.609 mm Poids : 1.381 kg

Protection incendie : Réservoir d'eau sous pression et gicleurs anti-incendie intégrés

Ne nécessite pas de branchement fixe au réseau d'eau du client !

Presse à briquettes - Type AL-KO APC 30-50 avec mélangeur permanent et vis sans fin d'alimentation du pré-compacteur et de la presse ; armoire de commande séparé de celui du groupe d'aspiration
 Capacité de compactage : jusqu'à 50 kg/h selon matériel utilisé
 Puissance moteur de la presse : 5,5 Kw
 Diamètre de briquettes : rondes 50 mm

Power Unit 250 P-ZRS

400 V, Triphasé. Raccordement : Ø 250 mm

Caractéristiques identiques au Power Unit 250 P**

Avec écluse rotative

Attention : vérifier le volume d'aspiration nécessaire aux machines

Certification de filtration H3 < 0,1 mg/m³/h (TUV - GS - B1)

Filtration par 63 filtres, Ø 125 mm, 1 m de long, lavables, antistatiques, Cat. « M », certifié BGIA

Dimensions (L / l / H) : 2.352 x 1.058 x 2.797 mm Poids : 728 kg

Protection incendie : Réservoir d'eau sous pression et gicleurs anti-incendie intégrés

Ne nécessite pas de branchement fixe au réseau d'eau du client !

Extraction des déchets au bas d'une trémie de 960 mm, par écluse rotative

Capacité de l'écluse : 15.744 L/h selon matériel utilisé

L'étanchéité de l'écluse permet la récupération des déchets, hors turbulence, par transport vers un silo ou un container - y compris branchement pour ventilateur de reprise de 3 Kw

POWER UNIT 300

Produit

Désignation

Power Unit 300 P**

400 V, Triphasé. Raccordement : Ø 300 mm

Décolmatage pneumatique (Système AL-KO « Opti-Jet »)

Appareil de conception « compacte », conforme aux directives de la corporation professionnelle du bois BG : norme d'exigences et de conformité GS-HO-07, ainsi qu'à la directive européenne 94/9/CE, dénommée : ATEX 95

L'encrassement des filtres est contrôlé en permanence par un pressostat différentiel, lorsque l'encrassement maxi est atteint, les filtres sont décolmatés automatiquement.

Le principe « Opti Jet » est le seul système capable d'assurer la fonctionnalité permanente des filtres. Cette fonction garantie en permanence les caractéristiques d'aspiration pour lesquels le groupe a été conçu.

(Opti-Jet : insufflation d'air comprimé à l'intérieur de chaque filtre ; commande par pressostat différentiel de contrôle de décolmatage des filtres)

Raccordement au réseau d'air comprimé du client est nécessaire

Caisson en tôle, monté sur roulettes. Peinture thermo-laqué de très bonne qualité

Puissance moteur : 7,49 Kw

Surface filtrante : 30,0 m²

Volume d'aspiration : maxi 6.000 m³/h, Débit nominal : 5.089 m³/h selon homologation GS-HO-07

Pression statique : 2.434 Pa

Niveau sonore : 71 dB

Équipement avec paroi « brise jet »

3 bacs à déchets, montés sur roulettes - capacité 3 x 165 L (net)





Coffret électrique indépendant et intégré à l'habillage de l'équipement comprenant un automate « Type LOGO-Siemens »

Commande de démarrage manuelle (ou automatique en option)

Si démarrage automatique, la commande peut se faire soit par branchement d'un contact libre de potentiel, soit par reconnaissance par tore magnétique - 8 machines au maximum (Rajouter options : 1 x 199 105 et jusqu'à 8 x 938 361)

Attention : vérifier le volume d'aspiration nécessaire aux machines

Certification de filtration H3 < 0,1 mg/m³/h (TUV - GS - B1)

Filtration par 90 filtres, Ø 125 mm, 1 m de long, lavables, antistatiques, Cat. « M », certifié BGIA

Dimensions (L / l / H) : 2.985 x 1.058 x 2.351 mm Poids : 952 kg

Protection incendie : Réservoir d'eau sous pression et gicleurs anti-incendie intégrés

Ne nécessite pas de branchement fixe au réseau d'eau du client !

Power Unit 300 P-BP 30-40

400 V, Triphasé. Raccordement : Ø 300 mm

Caractéristiques identiques au Power Unit 300 P**

Avec presse à briquettes intégrée

Décolmatage pneumatique (Système AL-KO « Opti-Jet »)

Attention : vérifier le volume d'aspiration nécessaire aux machines

Certification de filtration H3 < 0,1 mg/m³/h (TUV - GS - B1)

Filtration par 90 filtres, Ø 125 mm, 1.150 mm de long, lavables, antistatiques, Cat. « M », certifié BGIA

Dimensions (L / l / H) : 2.985 x 1.352 x 2.803 mm Poids : 1.570 kg

Protection incendie : Réservoir d'eau sous pression et gicleurs anti-incendie intégrés

Ne nécessite pas de branchement fixe au réseau d'eau du client !

Presse à briquettes - Type AL-KO APC 30-40 avec mélangeur permanent et vis sans fin d'alimentation du pré-compacteur et de la presse ; armoire de commande séparé de celui du groupe d'aspiration

Capacité de compactage : jusqu'à 40 kg/h selon matériel utilisé

Puissance moteur de la presse : 4,0 Kw

Diamètre de briquettes : rondes 40 mm



Produit

Désignation

Power Unit 300 P-BP 30-50

400 V, Triphasé. Raccordement : Ø 300 mm

Caractéristiques identiques au Power Unit 300 P**

Avec presse à briquettes « renforcée » intégrée

Décolmatage pneumatique (Système AL-KO « Opti-Jet »)

Attention : vérifier le volume d'aspiration nécessaire aux machines

Certification de filtration H3 < 0,1 mg/m³/h (TUV - GS - B1)

Filtration par 90 filtres, 1.150 mm de long, lavables, antistatiques, Cat. « M », certifié BGIA

Dimensions (L / l / H) : 2.985 x 1.352 x 2.803 mm Poids : 1.570 kg

Protection incendie : Réservoir d'eau sous pression et gicleurs anti-incendie intégrés

Ne nécessite pas de branchement fixe au réseau d'eau du client !

Presse à briquettes - Type AL-KO APC 30-50 avec mélangeur permanent et vis sans fin d'alimentation du pré-compacteur et de la presse ; armoire de commande séparé de celui du groupe d'aspiration

Capacité de compactage : jusqu'à 50 kg/h selon matériel utilisé

Puissance moteur de la presse : 5,5 Kw

Diamètre de briquettes : rondes 50 mm

Power Unit 300 P-BP 50-70

400 V, Triphasé. Raccordement : Ø 300 mm

Caractéristiques identiques au Power Unit 300 P**

Avec presse à briquettes « renforcée » intégrée

Décolmatage pneumatique (Système AL-KO « Opti-Jet »)

Attention : vérifier le volume d'aspiration nécessaire aux machines

Certification de filtration H3 < 0,1 mg/m³/h (TUV - GS - B1)

Filtration par 90 filtres, 1.150 mm de long, lavables, antistatiques, Cat. « M », certifié BGIA

Dimensions (L / l / H) : 2.985 x 1.352 x 2.803 mm Poids : 1.570 kg

Protection incendie : Réservoir d'eau sous pression et gicleurs anti-incendie intégrés

Ne nécessite pas de branchement fixe au réseau d'eau du client !

Presse à briquettes - Type AL-KO APC 50-70 avec mélangeur permanent et vis sans fin d'alimentation du précompacteur et de la presse ; armoire de commande séparé de celui du groupe d'aspiration

Capacité de compactage : jusqu'à 70 kg/h selon matériel utilisé

Puissance moteur de la presse : 7,5 Kw

Diamètre de briquettes : rondes 70 mm

Power Unit 300 P-ZRS

400 V, Triphasé. Raccordement : Ø 300 mm

Caractéristiques identiques au Power Unit 300 P**

Avec écluse rotative

Décolmatage pneumatique (Système AL-KO « Opti-Jet »)

Attention : vérifier le volume d'aspiration nécessaire aux machines

Certification de filtration H3 < 0,1 mg/m³/h (TUV - GS - B1)

Filtration par 90 filtres, 1 m de long, lavables, antistatiques, Cat. « M », certifié BGIA

Dimensions (L / l / H) : 2.997 x 1.058 x 3.013 mm

Poids : 920 kg

Protection incendie : Réservoir d'eau sous pression et gicleurs anti-incendie intégrés

Ne nécessite pas de branchement fixe au réseau d'eau du client !

Extraction des déchets au bas d'une trémie de 960 mm, par écluse rotative

Capacité de l'écluse : 15.744 L/h selon matériel utilisé

L'étanchéité de l'écluse permet la récupération des déchets, hors turbulence, par transport vers un silo ou un container - y compris branchement pour ventilateur de reprise de 3 Kw

POWER UNIT 350 (11 Kw)

Produit

Désignation

Power Unit 350 P

400 V, Triphasé. Raccordement : Ø 350 mm

Décolmatage pneumatique (Système AL-KO « Opti-Jet »)

Appareil de conception « compacte », conforme aux directives de la corporation professionnelle du bois BG : norme d'exigences et de conformité GS-HO-07, ainsi qu'à la directive européenne 94/9/CE, dénommée : ATEX 95

L'encrassement des filtres est contrôlé en permanence par un pressostat différentiel, lorsque l'encrassement maxi est atteint, les filtres sont décolmatés automatiquement.

Le principe « Opti Jet » est le seul système capable d'assurer la fonctionnalité permanente des filtres. Cette fonction garantie en permanence les caractéristiques d'aspiration pour lesquels le groupe a été conçu.

(Opti-Jet : insufflation d'air comprimé à l'intérieur de chaque filtre ; commande par pressostat différentiel de contrôle de décolmatage des filtres)

Raccordement au réseau d'air comprimé du client est nécessaire

Caisson en tôle, monté sur roulettes

Peinture thermo-laqué de très bonne qualité

Puissance moteur : 11,0 Kw

Surface filtrante : 73,0 m²

Volume d'aspiration : maxi 8.500 m³/h, Débit nominal : 6.927 m³/h selon homologation GS-HO-07

Pression statique : 2.543 Pa

Niveau sonore : 71 dB

Equipement avec paroi « brise jet »





3 bacs à déchets, montés sur roulettes - capacité 3 x 165 L (net)
Coffret électrique indépendant et intégré à l'habillage de l'équipement comprenant un automate « Type LOGO-Siemens »

Commande de démarrage manuelle (ou automatique en option)

Si démarrage automatique, la commande peut se faire soit par branchement d'un contact libre de potentiel, soit par reconnaissance par tore magnétique - 8 machines au maximum
(Rajouter options : 1 x 199 105 et jusqu'à 8 x 938 361)

Attention : vérifier le volume d'aspiration nécessaire aux machines

Certification de filtration H3 < 0,1 mg/m³/h (TUV - GS - B1)

Filtration par 90 filtres, 1 m de long, lavables, antistatiques, Cat. « M », certifié BGIA

Dimensions (L / l / H) : 3.112 x 1.058 x 2.361 mm Poids : 1.020 kg

Protection incendie : Réservoir d'eau sous pression et gicleurs anti-incendie intégrés

Ne nécessite pas de branchement fixe au réseau d'eau du client !

Power Unit 350 P-FU

400 V, Triphasé. Raccordement : Ø 350 mm

Caractéristiques identiques au Power Unit 350 P

Décolmatage pneumatique (Système AL-KO « Opti-Jet »)

Attention : vérifier le volume d'aspiration nécessaire aux machines

Certification de filtration H3 < 0,1 mg/m³/h (TUV - GS - B1)

Filtration par 90 filtres, 1 m de long, lavables, antistatiques, Cat. « M », certifié BGIA

Protection incendie : Réservoir d'eau sous pression et gicleurs anti-incendie intégrés

Ne nécessite pas de branchement fixe au réseau d'eau du client !

Démarrage avec convertisseur de fréquence pour régulation du débit d'aspiration (moteur 11,0 Kw) y compris boîtier de programmation avec écran d'affichage en texte clair ; utilisable avec installation pilotant les targettes du réseau ; y compris régulation du réseau par pressostat pour le réglage du débit d'aspiration

Produit

Désignation

Power Unit 350 P-BP 30-50

400 V, Triphasé. Raccordement : Ø 350 mm

Caractéristiques identiques au Power Unit 350 P

Avec presse à briquettes « renforcée » intégrée

Décolmatage pneumatique (Système AL-KO « Opti-Jet »)

Attention : vérifier le volume d'aspiration nécessaire aux machines

Certification de filtration H3 < 0,1 mg/m³/h (TUV - GS - B1)

Filtration par 90 filtres, 1.150 mm de long, lavables, antistatiques, Cat. « M », certifié BGIA

Dimensions (L / l / H) : 3.112 x 1.352 x 2.817 mm Poids : 1.605 kg

Protection incendie : Réservoir d'eau sous pression et gicleurs anti-incendie intégrés

Ne nécessite pas de branchement fixe au réseau d'eau du client !

Presse à briquettes - Type AL-KO APC 30-50 avec mélangeur permanent et vis sans fin d'alimentation du pré-compacteur et de la presse ; armoire de commande séparé de celui du groupe d'aspiration

Capacité de compactage : jusqu'à 50 kg/h selon matériel utilisé

Puissance moteur de la presse : 5,5 Kw

Diamètre de briquettes : rondes 50 mm

Power Unit 350 P-BP 30-50 FU

400 V, Triphasé. Raccordement : Ø 350 mm

Caractéristiques identiques au Power Unit 350 P

Avec presse à briquettes « renforcée » intégrée



Décolmatage pneumatique (Système AL-KO « Opti-Jet »)

Attention : vérifier le volume d'aspiration nécessaire aux machines

Certification de filtration H3 < 0,1 mg/m³/h (TUV - GS - B1)

Filtration par 90 filtres, 1.150 mm de long, lavables, antistatiques, Cat. « M », certifié BGIA

Dimensions (L / l / H) : 3.112 x 1.352 x 2.817 mm Poids : 1.605 kg

Protection incendie : Réservoir d'eau sous pression et gicleurs anti-incendie intégrés

Ne nécessite pas de branchement fixe au réseau d'eau du client !

Presse à briquettes - Type AL-KO APC 30-50 avec mélangeur permanent et vis sans fin d'alimentation du précompacteur et de la presse ; armoire de commande séparé de celui du groupe d'aspiration

Capacité de compactage : jusqu'à 50 kg/h selon matériel utilisé

Puissance moteur de la presse : 5,5 Kw

Diamètre de briquettes : rondes 50 mm

Démarrage avec convertisseur de fréquence pour régulation du débit d'aspiration (moteur 11,0 Kw) y compris boîtier de programmation avec écran d'affichage en texte clair ; utilisable avec installation pilotant les targettes du réseau ; y compris régulation du réseau par pressostat pour le réglage du débit d'aspiration

Power Unit 350 P-BP 50-70

400 V, Triphasé. Raccordement : Ø 350 mm

Caractéristiques identiques au Power Unit 350 P

Avec presse à briquettes « renforcée » intégrée

Décolmatage pneumatique (Système AL-KO « Opti-Jet »)

Attention : vérifier le volume d'aspiration nécessaire aux machines

Certification de filtration H3 < 0,1 mg/m³/h (TUV - GS - B1)

Filtration par 90 filtres, 1.150 mm de long, lavables, antistatiques, Cat. « M », certifié BGIA

Dimensions (L / l / H) : 3.112 x 1.352 x 2.817 mm Poids : 1.605 kg

Protection incendie : Réservoir d'eau sous pression et gicleurs anti-incendie intégrés

Ne nécessite pas de branchement fixe au réseau d'eau du client !

Presse à briquettes - Type AL-KO APC 50-70 avec mélangeur permanent et vis sans fin d'alimentation du précompacteur et de la presse ; armoire de commande séparé de celui du groupe d'aspiration

Capacité de compactage : jusqu'à 70 kg/h selon matériel utilisé

Puissance moteur de la presse : 7,5 Kw

Diamètre de briquettes : rondes 70 mm

Produit	Désignation
	Power Unit 350 P-BP 50-70 FU
	400 V, Triphasé. Raccordement : Ø 350 mm
	Caractéristiques identiques au Power Unit 350 P
	Avec presse à briquettes « renforcée » intégrée
	Décolmatage pneumatique (Système AL-KO « Opti-Jet »)
	Attention : vérifier le volume d'aspiration nécessaire aux machines
	Certification de filtration H3 < 0,1 mg/m³/h (TUV - GS - B1)
	Filtration par 90 filtres, 1.150 mm de long, lavables, antistatiques, Cat. « M », certifié BGIA
	Dimensions (L / l / H) : 3.112 x 1.352 x 2.817 mm Poids : 1.605 kg
	Protection incendie : Réservoir d'eau sous pression et gicleurs anti-incendie intégrés
	Ne nécessite pas de branchement fixe au réseau d'eau du client !
	Presse à briquettes - Type AL-KO APC 50-70 avec mélangeur permanent et vis sans fin d'alimentation du précompacteur et de la presse ; armoire de commande séparé de celui du groupe d'aspiration
	Capacité de compactage : jusqu'à 70 kg/h selon matériel utilisé
	Puissance moteur de la presse : 7,5 Kw
	Diamètre de briquettes : rondes 70 mm
	Démarrage avec convertisseur de fréquence pour régulation du débit d'aspiration (moteur 11,0 Kw) y compris boîtier de programmation avec écran d'affichage en texte clair ; utilisable avec installation pilotant les targettes du réseau ; y compris régulation du réseau par pressostat pour le réglage du débit d'aspiration



Power Unit 350 P-ZRS

400 V, Triphasé. Raccordement : Ø 350 mm

Caractéristiques identiques au Power Unit 350 P

Avec écluse rotative

Décolmatage pneumatique (Système AL-KO « Opti-Jet »)

Attention : vérifier le volume d'aspiration nécessaire aux machines

Certification de filtration H3 < 0,1 mg/m³/h (TUV - GS - B1)

Filtration par 90 filtres, Ø 125 mm, 1 m de long, lavables, antistatiques, Cat. « M », certifié BGIA

Dimensions (L / l / H) : 3.165 x 1.058 x 3.027 mm Poids : 920 kg

Protection incendie : Réservoir d'eau sous pression et gicleurs anti-incendie intégrés

Ne nécessite pas de branchement fixe au réseau d'eau du client !

Extraction des déchets au bas d'une trémie de 960 mm, par écluse rotative

Capacité de l'écluse : 15.744 L/h selon matériel utilisé

L'étanchéité de l'écluse permet la récupération des déchets, hors turbulence, par transport vers un silo ou un container - y compris branchement pour ventilateur de reprise de 3 Kw

Power Unit 350 P-ZRS FU

400 V, Triphasé. Raccordement : Ø 350 mm

Caractéristiques identiques au Power Unit 350 P

Avec écluse rotative

Décolmatage pneumatique (Système AL-KO « Opti-Jet »)

Attention : vérifier le volume d'aspiration nécessaire aux machines

Certification de filtration H3 < 0,1 mg/m³/h (TUV - GS - B1)

Protection incendie : Réservoir d'eau sous pression et gicleurs anti-incendie intégrés

Ne nécessite pas de branchement fixe au réseau d'eau du client !

Extraction des déchets au bas d'une trémie de 960 mm, par écluse rotative

Capacité de l'écluse : 15.744 L/h selon matériel utilisé

L'étanchéité de l'écluse permet la récupération des déchets, hors turbulence, par transport vers un silo ou un container - y compris branchement pour ventilateur de reprise de 3 Kw

Démarrage avec convertisseur de fréquence pour régulation du débit d'aspiration (moteur 11,0 Kw) y

compris boîtier de programmation avec écran d'affichage en texte clair ; utilisable avec installation pilotant les targettes du réseau ; y compris régulation du réseau par pressostat pour le réglage du débit d'aspiration



Produit	Désignation
---------	-------------

Power Unit 350 P-RA

400 V, Triphasé. Raccordement : Ø 350 mm

Caractéristiques identiques au Power Unit 350 P

Fond avec racleur et écluse rotative

Décolmatage pneumatique (Système AL-KO « Opti-Jet »)

Appareil de conception « compacte », conforme aux directives de la corporation professionnelle du bois BG : norme d'exigences et de conformité GS-HO-07, ainsi qu'à la directive européenne 94/9/CE, dénommée : ATEX 95

Certification de filtration H3 < 0,1 mg/m³/h (TUV - GS - B1)

Protection incendie : Réservoir d'eau sous pression et gicleurs anti-incendie intégrés

Ne nécessite pas de branchement fixe au réseau d'eau du client !

Extraction des déchets par fond racleur rotatif avec en partie basse une trémie de 440 mm, puis écluse rotative

Capacité de l'écluse : 15.744 L/h selon matériel utilisé

L'étanchéité de l'écluse permet la récupération des déchets, hors turbulence, par transport vers un silo ou un container - y compris branchement pour ventilateur de reprise de 3 Kw

Power Unit 350 P-RA FU

400 V, Triphasé. Raccordement : Ø 350 mm



Caractéristiques identiques au Power Unit 350 P

Fond avec racleur et écluse rotative

Décolmatage pneumatique (Système AL-KO « Opti-Jet »)

Commande de démarrage manuelle (ou automatique en option)

Si démarrage automatique, la commande peut se faire soit par branchement d'un contact libre de potentiel, soit par reconnaissance par tore magnétique - 8 machines au maximum (Rajouter options : 1 x 199 105 et jusqu'à 8 x 938 361)

Attention : vérifier le volume d'aspiration nécessaire aux machines

Certification de filtration H3 < 0,1 mg/m³/h (TUV - GS - B1)

Protection incendie : Réservoir d'eau sous pression et gicleurs anti-incendie intégrés

Ne nécessite pas de branchement fixe au réseau d'eau du client !

Extraction des déchets par fond racleur rotatif avec en partie basse une trémie de 440 mm, puis écluse rotative

Capacité de l'écluse : 15.744 L/h selon matériel utilisé

L'étanchéité de l'écluse permet la récupération des déchets, hors turbulence, par transport vers un silo ou un container - y compris branchement pour ventilateur de reprise de 3 Kw

Démarrage avec convertisseur de fréquence pour régulation du débit d'aspiration (moteur 11,0 Kw) y compris boîtier de programmation avec écran d'affichage en texte clair ; utilisable avec installation pilotant les targettes du réseau ; y compris régulation du réseau par pressostat pour le réglage du débit d'aspiration

POWER UNIT 350+ (15 Kw)

Produit	Désignation
---------	-------------

Power Unit 350+ P

400 V, Triphasé. Raccordement : Ø 350 mm

Décolmatage pneumatique (Système AL-KO « Opti-Jet »)

Appareil de conception « compacte », conforme aux directives de la corporation professionnelle du bois BG : norme d'exigences et de conformité GS-HO-07, ainsi qu'à la directive européenne 94/9/CE, dénommée : ATEX 95

L'encrassement des filtres est contrôlé en permanence par un pressostat différentiel, lorsque l'encrassement maxi est atteint, les filtres sont décolmatés automatiquement.

Le principe « Opti Jet » est le seul système capable d'assurer la fonctionnalité permanente des filtres. Cette fonction garantie en permanence les caractéristiques d'aspiration pour lesquels le groupe a été conçu.

(Opti-Jet : insufflation d'air comprimé à l'intérieur de chaque filtre ; commande par pressostat différentiel de contrôle de décolmatage des filtres)

Raccordement au réseau d'air comprimé du client est nécessaire

Caisson en tôle, monté sur roulettes

Peinture thermo-laqué de très bonne qualité

Puissance moteur : 15,0 Kw

Surface filtrante : 73,0 m²

Volume d'aspiration : maxi 10.000 m³/h, Débit nominal : 7.127 m³/h selon homologation GS-HO-07

Pression statique : 3.000 Pa

Niveau sonore : 74 dB





Équipement avec paroi « brise jet »
 3 bacs à déchets, montés sur roulettes - capacité 3 x 165 L (net)
 Coffret électrique indépendant et intégré à l'habillage de l'équipement comprenant un automate « Type LOGO-Siemens »

Commande de démarrage manuelle (ou automatique en option)

Si démarrage automatique, la commande peut se faire soit par branchement d'un contact libre de potentiel, soit par reconnaissance par tore magnétique - 8 machines au maximum

(Rajouter options : 1 x 199 105 et jusqu'à 8 x 938 361)

Attention : vérifier le volume d'aspiration nécessaire aux machines

Certification de filtration H3 < 0,1 mg/m³/h (TUV - GS - B1)

Filtration par 90 filtres, Ø 125 mm, 1 m de long, lavables, antistatiques, Cat. « M », certifié BGIA

Dimensions (L / l / H) : 3.112 x 1.058 x 2.361 mm Poids : 1.174 kg

Protection incendie : Réservoir d'eau sous pression et gicleurs anti-incendie intégrés

Ne nécessite pas de branchement fixe au réseau d'eau du client !

Power Unit 350+ P FU

400 V, Triphasé. Raccordement : Ø 350 mm

Caractéristiques identiques au Power Unit 350+ P

Décolmatage pneumatique (Système AL-KO « Opti-Jet »)

Attention : vérifier le volume d'aspiration nécessaire aux machines

Certification de filtration H3 < 0,1 mg/m³/h (TUV - GS - B1)

Protection incendie : Réservoir d'eau sous pression et gicleurs anti-incendie intégrés

Ne nécessite pas de branchement fixe au réseau d'eau du client !

Démarrage avec convertisseur de fréquence pour régulation du débit d'aspiration (moteur 15,0 Kw) y compris boîtier de programmation avec écran d'affichage en texte clair ; utilisable avec installation pilotant les targettes du réseau ; y compris régulation du réseau par pressostat pour le réglage du débit d'aspiration

Produit

Désignation

Power Unit 350+ P-BP 30-50

400 V, Triphasé. Raccordement : Ø 350 mm

Caractéristiques identiques au Power Unit 350+ P

Avec presse à briquettes « renforcée » intégrée

Décolmatage pneumatique (Système AL-KO « Opti-Jet »)

Attention : vérifier le volume d'aspiration nécessaire aux machines

Certification de filtration H3 < 0,1 mg/m³/h (TUV - GS - B1)

Protection incendie : Réservoir d'eau sous pression et gicleurs anti-incendie intégrés

Ne nécessite pas de branchement fixe au réseau d'eau du client !

Presse à briquettes - Type AL-KO APC 30-50 avec mélangeur permanent et vis sans fin d'alimentation du pré-compacteur et de la presse ; armoire de commande séparé de celui du groupe d'aspiration

Capacité de compactage : jusqu'à 50 kg/h selon matériel utilisé

Puissance moteur de la presse : 5,5 Kw

Diamètre de briquettes : rondes 50 mm

Power Unit 350+ P-BP 30-50 FU

400 V, Triphasé. Raccordement : Ø 350 mm

Caractéristiques identiques au Power Unit 350+ P

Avec presse à briquettes « renforcée » intégrée

Décolmatage pneumatique (Système AL-KO « Opti-Jet »)



Attention : vérifier le volume d'aspiration nécessaire aux machines

Certification de filtration H3 < 0,1 mg/m³/h (TUV - GS - B1)

Protection incendie : Réservoir d'eau sous pression et gicleurs anti-incendie intégrés

Ne nécessite pas de branchement fixe au réseau d'eau du client !

Presse à briquettes - Type AL-KO APC 30-50 avec mélangeur permanent et vis sans fin d'alimentation du pré-compacteur et de la presse ; armoire de commande séparé de celui du groupe d'aspiration

Capacité de compactage : jusqu'à 50 kg/h selon matériel utilisé

Puissance moteur de la presse : 5,5 Kw

Diamètre de briquettes : rondes 50 mm

Démarrage avec convertisseur de fréquence pour régulation du débit d'aspiration (moteur 15,0 Kw) y

compris boîtier de programmation avec écran d'affichage en texte clair ; utilisable avec installation pilotant les targettes du réseau ; y compris régulation du réseau par pressostat pour le réglage du débit d'aspiration

Power Unit 350+ P-BP 50-70

400 V, Triphasé. Raccordement : Ø 350 mm

Caractéristiques identiques au Power Unit 350+ P

Avec presse à briquettes « renforcée » intégrée

Décolmatage pneumatique (Système AL-KO « Opti-Jet »)

Attention : vérifier le volume d'aspiration nécessaire aux machines

Certification de filtration H3 < 0,1 mg/m³/h (TUV - GS - B1)

Filtration par 90 filtres, 1.150 mm de long, lavables, antistatiques, Cat. « M », certifié BGIA

Dimensions (L / l / H) : 3.112 x 1.352 x 2.817 mm Poids : 1.765 kg

Protection incendie : Réservoir d'eau sous pression et gicleurs anti-incendie intégrés

Ne nécessite pas de branchement fixe au réseau d'eau du client !

Presse à briquettes - Type AL-KO APC 50-70 avec mélangeur permanent et vis sans fin d'alimentation du pré-compacteur et de la presse ; armoire de commande séparé de celui du groupe d'aspiration

Capacité de compactage : jusqu'à 70 kg/h selon matériel utilisé

Puissance moteur de la presse : 7,5 Kw

Diamètre de briquettes : rondes 70 mm

Produit	Désignation
---------	-------------

Power Unit 350+ P-BP 50-70 FU

400 V, Triphasé. Raccordement : Ø 350 mm

Caractéristiques identiques au Power Unit 350+ P

Avec presse à briquettes « renforcée » intégrée

Décolmatage pneumatique (Système AL-KO « Opti-Jet »)

Attention : vérifier le volume d'aspiration nécessaire aux machines

Certification de filtration H3 < 0,1 mg/m³/h (TUV - GS - B1)

Protection incendie : Réservoir d'eau sous pression et gicleurs anti-incendie intégrés

Ne nécessite pas de branchement fixe au réseau d'eau du client !

Presse à briquettes - Type AL-KO APC 50-70 avec mélangeur permanent et vis sans fin d'alimentation du pré-compacteur et de la presse ; armoire de commande séparé de celui du groupe d'aspiration

Capacité de compactage : jusqu'à 70 kg/h selon matériel utilisé

Puissance moteur de la presse : 7,5 Kw

Diamètre de briquettes : rondes 70 mm

Démarrage avec convertisseur de fréquence pour régulation du débit d'aspiration (moteur 15,0 Kw) y

compris boîtier de programmation avec écran d'affichage en texte clair ; utilisable avec installation pilotant les targettes du réseau ; y compris régulation du réseau par pressostat pour le réglage du débit d'aspiration

Power Unit 350+ P-ZRS



400 V, Triphasé. Raccordement : Ø 350 mm
Caractéristiques identiques au Power Unit 350+ P

Avec écluse rotative

Décolmatage pneumatique (Système AL-KO « Opti-Jet »)

Attention : vérifier le volume d'aspiration nécessaire aux machines

Certification de filtration H3 < 0,1 mg/m³/h (TUV - GS - B1)

Protection incendie : Réservoir d'eau sous pression et gicleurs anti-incendie intégrés

Ne nécessite pas de branchement fixe au réseau d'eau du client !

Extraction des déchets au bas d'une trémie de 960 mm, par écluse rotative

Capacité de l'écluse : 15.816 L/h selon matériel utilisé

L'étanchéité de l'écluse permet la récupération des déchets, hors turbulence, par transport vers un silo ou un container - y compris branchement pour ventilateur de reprise de 3 Kw

Power Unit 350+ P-ZRS FU

400 V, Triphasé, Raccordement : Ø 350 mm

Avec écluse rotative

Décolmatage pneumatique (Système AL-KO « Opti-Jet »)

(Rajouter options : 1 x 199 105 et jusqu'à 8 x 938 361)

Attention : vérifier le volume d'aspiration nécessaire aux machines

Certification de filtration H3 < 0,1 mg/m³/h (TUV - GS - B1)

Protection incendie : Réservoir d'eau sous pression et gicleurs anti-incendie intégrés

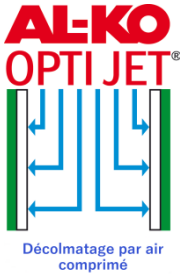
Ne nécessite pas de branchement fixe au réseau d'eau du client !

Extraction des déchets au bas d'une trémie de 960 mm, par écluse rotative

Capacité de l'écluse : 15.816 L/h selon matériel utilisé

L'étanchéité de l'écluse permet la récupération des déchets, hors turbulence, par transport vers un silo ou un container - y compris branchement pour ventilateur de reprise de 3 Kw

Démarrage avec convertisseur de fréquence pour régulation du débit d'aspiration (moteur 15,0 Kw) y compris boîtier de programmation avec écran d'affichage en texte clair ; utilisable avec installation pilotant les targettes du réseau ; y compris régulation du réseau par pressostat pour le réglage du débit d'aspiration



Produit	Désignation
---------	-------------

Power Unit 350+ P-RA

400 V, Triphasé, Raccordement : Ø 350 mm

Fond avec racleur et écluse rotative

Décolmatage pneumatique (Système AL-KO « Opti-Jet »)

Attention : vérifier le volume d'aspiration nécessaire aux machines

Certification de filtration H3 < 0,1 mg/m³/h (TUV - GS - B1)

Protection incendie : Réservoir d'eau sous pression et gicleurs anti-incendie intégrés

Ne nécessite pas de branchement fixe au réseau d'eau du client !

Extraction des déchets par fond racleur rotatif avec en partie basse une trémie de 440 mm, puis écluse rotative

Capacité de l'écluse : 15.744 L/h selon matériel utilisé

L'étanchéité de l'écluse permet la récupération des déchets, hors turbulence, par transport vers un silo ou un container - y compris branchement pour ventilateur de reprise de 3 Kw

Power Unit 350+ P-RA FU

400 V, Triphasé, Raccordement : Ø 350 mm

Fond avec racleur et écluse rotative

Décolmatage pneumatique (Système AL-KO « Opti-Jet »)

Attention : vérifier le volume d'aspiration nécessaire aux machines

Certification de filtration H3 < 0,1 mg/m³/h (TUV - GS - B1)
 Protection incendie : Réservoir d'eau sous pression et gicleurs anti-incendie intégrés
 Ne nécessite pas de branchement fixe au réseau d'eau du client !
 Extraction des déchets par fond racleur rotatif avec en partie basse une trémie de 440 mm, puis écluse rotative
 Capacité de l'écluse : 15.744 L/h selon matériel utilisé
 L'étanchéité de l'écluse permet la récupération des déchets, hors turbulence, par transport vers un silo ou un container - y compris branchement pour ventilateur de reprise de 3 Kw
 Démarrage avec convertisseur de fréquence pour régulation du débit d'aspiration (moteur 15,0 Kw) y compris boîtier de programmation avec écran d'affichage en texte clair ; utilisable avec installation pilotant les targettes du réseau ; y compris régulation du réseau par pressostat pour le réglage du débit d'aspiration

Accessoires / Options pour les APU 250 / 300 / 350 / 350+

Produit	Désignation
	<p>Tore magnétique Pour détection du courant d'appel lié à la mise en marche d'un équipement dans l'armoire électrique du client</p>
	<p>Option 4 ME & 4 S EXTERNE Kit de reconnaissance démarrage de 4 machines, et de commande de 4 targettes externes en 24 V (Uniquement pour les groupes d'aspiration muni du décolmatage automatique) Boîtier séparé pour montage isolé dans l'atelier La reconnaissance peut se faire par tore magnétique ou par contact libre de potentiel La liaison entre le tore et le circuit de commande doit être assuré par un câble blindé Aucun tore magnétique n'est compris sous cette référence</p>
	<p>Option 8 ME & 8 S EXTERNE Kit de reconnaissance démarrage de 8 machines, et de commande de 8 targettes externes en 24 V (Uniquement pour les groupes d'aspiration muni du décolmatage automatique) Boîtier séparé pour montage isolé dans l'atelier La reconnaissance peut se faire par tore magnétique ou par contact libre de potentiel</p>

La liaison entre le tore et le circuit de commande doit être assuré par un câble blindé
Aucun tore magnétique n'est compris sous cette référence

Option 12 ME & 12 S EXTERNE

Kit de reconnaissance démarrage de 12 machines, et de commande de 12 targettes externes en 24 V

(Uniquement pour les groupes d'aspiration muni du décolmatage automatique)

Boîtier séparé pour montage isolé dans l'atelier

La reconnaissance peut se faire par tore magnétique ou par contact libre de potentiel

La liaison entre le tore et le circuit de commande doit être assuré par un câble blindé

Aucun tore magnétique n'est compris sous cette référence

Option 16 ME & 16 S EXTERNE

Kit de reconnaissance démarrage de 16 machines, et de commande de 16 targettes externes en 24 V

(Uniquement pour les groupes d'aspiration muni du décolmatage automatique)

Boîtier séparé pour montage isolé dans l'atelier

La reconnaissance peut se faire par tore magnétique ou par contact libre de potentiel

La liaison entre le tore et le circuit de commande doit être assuré par un câble blindé

Aucun tore magnétique n'est compris sous cette référence

Dispositif complémentaire pour réduction des sons

Silencieux supplémentaire à placer au-dessus de l'équipement

Pour tous les POWER UNIT 250 et 300

Hauteur en plus du groupe : 600 mm, réduction de bruit de 4 dB(A)

Presse à briquettes - tuyaux de transport de briquettes

Pour POWER UNIT 250 / 300 / 350 / 350+

Tuyau droit de \varnothing 70 mm, par mètre linéaire

(N° Article : 199 537 01, 195 872 05, 192 006 05, 199 561, 199 711, 199 844, 199 850)

Presse à briquettes - tuyaux de transport de briquettes

Pour POWER UNIT 250 / 300 / 350 / 350+

Coude 90° / R = 120 cm, \varnothing 70 mm l'unité

(N° Article : 199 537 01, 195 872 05, 192 006 05, 199 561, 199 711, 199 844, 199 850)

Presse à briquettes - tuyaux de transport de briquettes

Pour POWER UNIT 300 / 350 / 350+

Tuyau droit de \varnothing 90 mm, par mètre linéaire

(N° Article : 195 874 05, 199 562, 199 712, 199 845, 199 851)

Presse à briquettes - tuyaux de transport de briquettes

Pour POWER UNIT 300 / 350 / 350+

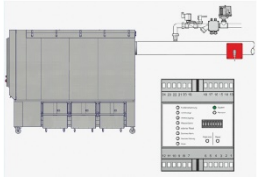
Coude 90° / R = 120 cm, \varnothing 90 mm l'unité

(N° Article : 195 874 05, 199 562, 199 712, 199 845, 199 851)

SYSTEME DE PROTECTION D'INCENDIE

POUR APU 250 / 300 / 350 / 350+

Produit	Désignation
	Protection contre l'inflammation
	Pour Power Unit 250 / 300 / 350 / 350+



Surpresseur MPT 250

Outillage spécifique pour montage du kit

Détecteur d'étincelle FM 1/8

Buse d'extinction K45 pour dispositif d'extinction

Module d'alarme

TRAPPE ANTI-POUSSIÈRE

Produit

Désignation

APU 140 - 160 Trappe avec cornière ¹⁾

APU 200 Trappe avec cornière ¹⁾

APU 250 Trappe avec cornière ¹⁾

APU 300 - 350 Trappe avec cornière ¹⁾

APU 140 - 200 Trappe seule

APU 250 - 350+ Trappe seule

1) Contient : 1 trappe ainsi que les rails de guidage nécessaire

DEPOUSSIÈREUR MOBILE A AIR PUR

POWER UNIT - TECHNIQUE DE COMMANDE

Produit	Désignation
---------	-------------

Options de commande pour POWER UNIT 140 - 350+

APU/MPJ 140-350+ 8 ME 230 V

Kit de reconnaissance pour démarrage automatique jusqu'à 8 machines par tore magnétique

Boîtier séparé pour montage isolé dans l'atelier
Non compris : alimentation 230 V et disjoncteur

APU/MPJ 140-350+ 8 ME & 8 S 230 V

Kit de reconnaissance démarrage de 8 machines, et de commande de 8 targettes externes en 230 V

(uniquement pour les groupes d'aspiration muni du décolmatage automatique)

Boîtier séparé pour montage isolé dans l'atelier
La reconnaissance peut se faire par tore magnétique ou par contact libre de potentiel
La liaison entre le tore et le circuit de commande doit être assuré par un câble blindé
Aucun tore magnétique n'est compris sous cette référence
Non compris : alimentation 230 V et disjoncteur

APU 140-160 P & K FU

Convertisseur de fréquence pour régulation du débit d'aspiration (pour moteur 2,2 Kw)

Y compris boîtier de programmation avec écran d'affichage en texte clair
Avec accès au réglage depuis le coffre de commande du groupe
Utilisable avec installation pilotant les clapets d'aspiration du réseau
Y compris la régulation du réseau par pressostat pour le réglage du débit d'aspiration

APU 200 P FU

Convertisseur de fréquence pour régulation du débit d'aspiration (pour moteur 3,0 Kw)

Y compris boîtier de programmation avec écran d'affichage en texte clair
Avec accès au réglage depuis le coffre de commande du groupe
Utilisable avec installation pilotant les clapets d'aspiration du réseau
Y compris la régulation du réseau par pressostat pour le réglage du débit d'aspiration

APU 250-300 P FU

Convertisseur de fréquence pour régulation du débit d'aspiration (pour moteur 6,5 / 7,5 Kw)

Y compris boîtier de programmation avec écran d'affichage en texte clair
Avec accès au réglage depuis le coffre de commande du groupe
Utilisable avec installation pilotant les clapets d'aspiration du réseau
Y compris la régulation du réseau par pressostat pour le réglage du débit d'aspiration

Produit	Désignation
---------	-------------

Options de commande pour POWER UNIT 100 - 350+

Lampe de flash 24 V / DC / Rouge

Lampe de flash pour la détection visuelle d'un affichage de défaut sur une unité de commande AL-KO
Lampe de flash seule à raccorder sur place par le client

Signal sonore avec lampe de flash 24 V / DC / Rouge

Pour la détection sonore et visuelle d'un affichage de défaut sur une unité de commande AL-KO
Détecteur sonore et lampe de flash seuls à raccorder sur place par le client

Tore magnétique

Pour la détection du courant d'appel lié à la mise en marche d'un équipement dans l'armoire du client

Interrupteur automatique



Pour 230 V et 400 V jusqu'à 16 A, démarrage automatique du système d'aspiration (air brut)

Interrupteur automatique

Pour 230 V jusqu'à 16 A, démarrage automatique du système d'aspiration (air brut)

**Les commandes externes pour montage mural,
ainsi que d'autres options concernant les tensions électriques,
sont disponibles sur demande.**

ASPIRATEUR INDUSTRIEL

Le complément idéal



Ses Atouts :

- | Homologués pour les poussières de la classe M
- | Utilisation confortable grâce au dispositif de marche en inertie ainsi que la mise en marche et à l'arrêt automatique
- | Aspirateur antistatique humide et sec
- | Elimination pauvre en poussière grâce aux sacs à filtre en papier

JET STREAM - Aspiration sèche ou liquide

Produit

Désignation

Aspirateur industriel JET STREAM « M »

230 V, Ø 35 mm, livré avec 3 m de tuyau d'aspiration

Poids : 13,7 kg

Surface filtrante : 0,6 m²

Volume d'aspiration : 3.180 l/min

Pression statique : 220 mbr

Commande de démarrage automatique avec décalage d'extinction temporisée

Équipement à protection antistatique et à nettoyage de filtre intégré

Réservoirs à déchets : capacité 43 L

Dimensions (L x l x H) : 520 x 380 x 695 mm

Livré avec 1 filtre type BIA, Cat. : « M » - aspiration sèche ou liquide



Kit d'accessoires de branchement industriel

Sacs à déchets, de rechange, en papier

Lots de 5 sacs

Élément filtrant

Filtre de rechange

Tuyau d'aspiration de 4 mètres avec manchon

Tuyau souple de rechange : 4 m - Ø 35 mm

Adaptateur de raccordement



DISPOSITIF DE VENTILATION

BAG

Ses Atouts :

- | Excellent rapport qualité / prix
- | Construction robuste
- | Utilisation simple et polyvalente



Produit	Désignation
	BAG 140 230 V, monophasé Raccordement : 120 mm / 140 mm Puissance de moteur : 1,1 Kw Volume d'aspiration : 1.650 m ³ /h Surface filtrante : 3,0 m ² Pression statique : 1.750 Pa Volume du sac à déchets : capacité 175 L Dimensions (L x l x H) : 590* x 632 x 835 mm (*L = Longueur avec filtre monté = 2.150 mm) Poids : 29 kg
	BAG 200 400 V, triphasé Raccordement : 120 mm / 200 mm Puissance de moteur : 2,2 Kw Volume d'aspiration : 2.500 m ³ /h Surface filtrante : 3,0 m ² Pression statique : 2.700 Pa Volume du sac à déchets : capacité 175 L Dimensions (L x l x H) : 590* x 632 x 835 mm (*L = Longueur avec filtre monté = 2.150 mm) Poids : 34 kg

Pour un environnement de chantier plus propre

De l'air plus pur lors de l'exécution de travaux poussiéreux, p. ex. la construction à sec
Réduction des efforts de nettoyage lors de travaux en bâtiments occupés
Collecte fiable des poussières dans le filtre

Pour une zone de travail plus propre

Élimine les poussières et les copeaux de la zone de travail centrale du chantier
Collecte les impuretés dans un filtre facile à vider
Facile à déplacer grâce à ses roulettes industrielles robustes, ses dimensions compactes et son poids réduit

Pour un air de travail purifié

Apport d'air frais lors de travaux nécessitant l'utilisation de produits de construction chimiques
Apport d'air frais pour la manutention de produits en vrac
Apport d'air frais pour les travaux dans des espaces au climat défavorable

GRUPE D'ASPIRATION MOBILE

Uniquement pour déchets plastiques ou aluminium

Produit	Désignation
---------	-------------



MOBIL 100**

230 V, monophasé
Raccordement : 100 mm
Puissance de moteur : 0,75 Kw
Volume d'aspiration : 865 m³/h
Surface filtrante : 1,1 m²
Pression statique : 1.780 Pa
Filtration par 1 sac lavable et antistatique - Cat. : L
Volume du sac à déchets : capacité 90 L
Dimensions (L x l x H) : 883 x 479 x 1.622 mm
Poids : 26 kg
Livré avec 2 m de tuyaux d'aspiration
Non compris : câble de raccordement électrique

MOBIL 125**

230 V, monophasé
Raccordement : 125 mm
Puissance de moteur : 0,75 Kw
Volume d'aspiration : 1.350 m³/h
Surface filtrante : 1,9 m²
Pression statique : 1.600 Pa
Filtration par 1 sac lavable et antistatique - Cat. : L
Volume du sac à déchets : capacité 175 L
Dimensions (L x l x H) : 1.061 x 577 x 2.100 mm
Poids : 51 kg
Non compris : tuyau d'aspiration et câble de raccordement électrique

MOBIL 125**

400 V, triphasé
Raccordement : 125 mm
Puissance de moteur : 0,75 Kw
Volume d'aspiration : 1.350 m³/h
Surface filtrante : 1,9 m²
Pression statique : 1.600 Pa
Filtration par 1 sac lavable et antistatique - Cat. : L
Volume du sac à déchets : capacité 175 L
Dimensions (L x l x H) : 1.061 x 577 x 2.100 mm
Poids : 53 kg
Non compris : tuyau d'aspiration et câble de raccordement électrique

MOBIL 140**

230 V, monophasé
Raccordement : 140 mm
Puissance de moteur : 1,1 Kw
Volume d'aspiration : 1.650 m³/h
Surface filtrante : 1,9 m²
Pression statique : 1.750 Pa
Filtration par 1 sac lavable et antistatique - Cat. : L
Volume du sac à déchets : capacité 175 L
Dimensions (L x l x H) : 1.061 x 577 x 2.100 mm
Poids : 52 kg
Non compris : tuyau d'aspiration et câble de raccordement électrique

Produit	Désignation
---------	-------------

MOBIL 140**

400 V, triphasé
Raccordement : 140 mm
Puissance de moteur : 0,75 Kw

Volume d'aspiration : 1.650 m³/h
Surface filtrante : 1,9 m²
Pression statique : 1.750 Pa
Filtration par 1 sac lavable et antistatique - Cat. : L
Volume du sac à déchets : capacité 175 L
Dimensions (L x l x H) : 1.061 x 577 x 2.100 mm
Poids : 53 kg
Non compris : tuyau d'aspiration et câble de raccordement électrique

MOBIL 160**

400 V, triphasé
Raccordement : 160 mm
Puissance de moteur : 1,5 Kw
Volume d'aspiration : 2.200 m³/h
Surface filtrante : 1,9 m²
Pression statique : 2.500 Pa
Filtration par 1 sac lavable et antistatique - Cat. : L
Volume du sac à déchets : capacité 175 L
Dimensions (L x l x H) : 1.061 x 577 x 2.100 mm
Poids : 53 kg
Non compris : tuyau d'aspiration et câble de raccordement électrique



MOBIL 200**

400 V, triphasé
Raccordement : 200 mm
Puissance de moteur : 2,2 Kw
Volume d'aspiration : 2.500 m³/h
Surface filtrante : 2,2 m²
Pression statique : 2.700 Pa
Filtration par 1 sac lavable et antistatique - Cat. : L
Volume du sac à déchets : capacité 175 L
Dimensions (L x l x H) : 1.061 x 577 x 2.300 mm
Poids : 60 kg
Non compris : tuyau d'aspiration et câble de raccordement électrique

GROUPE ENSACHEUR MOBILE

Uniquement pour déchets plastiques ou aluminium

Produit	Désignation
---------	-------------

AAS 1013 KS

Groupe ensacheur à 1 sac avec turbine en plastique

400 V, Raccordement : Ø 160 mm
 Puissance de moteur : 2,2 Kw
 Volume d'aspiration : 1.800 m³/h
 Surface filtrante : 2,2 m²
 Pression statique : 2.100 Pa
 Filtration par 1 sac lavable, Ø 525 mm, Cat. : L
 Volume du sac à déchets : capacité 175 L
 Dimensions (L x l x H) : 1.149 x 578 x 2.115 mm
 Poids : environ 55 kg
 Non compris : tuyau d'aspiration et câble de raccordement électrique



AAS 1013

Groupe ensacheur à 1 sac avec turbine en acier

400 V, Raccordement : Ø 160 mm
 Puissance de moteur : 2,2 Kw
 Volume d'aspiration : 1.800 m³/h
 Surface filtrante : 2,2 m²
 Pression statique : 2.100 Pa
 Filtration par 1 sac lavable, Ø 525 mm, Cat. : L
 Volume du sac à déchets : capacité 175 L
 Dimensions (L x l x H) : 1.149 x 578 x 2.115 mm
 Poids : 61 kg / 74 kg avec bac à déchets
 Non compris : tuyau d'aspiration et câble de raccordement électrique



AAS 2013 KS

Groupe ensacheur à 2 sacs avec turbine en plastique

400 V, Raccordement : Ø 160 mm
 Puissance de moteur : 2,2 Kw
 Volume d'aspiration : 2.300 m³/h
 Surface filtrante : 4,4 m²
 Pression statique : 2.200 Pa
 Filtration par 2 sacs lavables, Ø 525mm, Cat. : L
 Volume du sac à déchets : capacité 2 x 175 L
 Dimensions (L x l x H) : 1.817 x 578 x 2.115 mm
 Poids : environ 65 kg
 Non compris : tuyau d'aspiration et câble de raccordement électrique

AAS 2013

Groupe ensacheur à 2 sacs avec turbine en acier

400 V, Raccordement : Ø 160 mm
 Puissance de moteur : 2,2 Kw
 Volume d'aspiration : maxi 2.300 m³/h - Débit normal : 1.300 m³/h
 Surface filtrante : 2 x 2,2 m²
 Pression statique : 2.200 Pa
 Filtration par 2 sacs lavables, Ø 525 mm, Cat. : L
 Volume du sac à déchets : capacité 2 x 175 L
 Dimensions (L x l x H) : 1.817 x 578 x 2.115 mm
 Poids : 76 kg / 103 kg avec bacs à déchets
 Non compris : tuyau d'aspiration et câble de raccordement électrique

Produit	Désignation
---------	-------------

AAS 3013

Groupe ensacheur à 3 sacs avec turbine en acier

400 V, Raccordement : Ø 200 mm
 Puissance de moteur : 3,0 Kw

Volume d'aspiration : maxi 3.300 m³/h - Débit normal : 2.500 m³/h
 Surface filtrante : 3 x 2,2 m²
 Pression statique : 2.700 Pa
 Filtration par 3 sacs lavables, Ø 525 mm, Cat. : L
 Volume du sac à déchets : capacité 3 x 175 L
 Dimensions (L x l x H) : 2.486 x 578 x 2.115 mm
 Poids : 98 kg / 139 kg avec bacs à déchets
 Non compris : tuyau d'aspiration et câble de raccordement électrique

AAS 4013

Groupe ensacheur à 4 sacs avec turbine en acier

400 V, Raccordement : Ø 250 mm
 Puissance de moteur : 4,0 Kw
 Volume d'aspiration : maxi 4.300 m³/h - Débit normal : 3.500 m³/h
 Surface filtrante : 4 x 3,5 m²
 Pression statique : 2.900 Pa
 Filtration par 4 sacs lavables, Ø 525 mm, Cat. : L
 Volume du sac à déchets : capacité 4 x 175 L
 Dimensions (L x l x H) : 3.416 x 787 x 2.754 mm
 Poids : 182 kg / 238 kg avec bacs à déchets
 Non compris : tuyau d'aspiration et câble de raccordement électrique

AAS 5013

Groupe ensacheur à 5 sacs avec turbine en acier

400 V, Raccordement : Ø 250 mm
 Puissance de moteur : 5,5 Kw
 Volume d'aspiration : maxi 5.300 m³/h - Débit normal : 4.500 m³/h
 Surface filtrante : 5 x 3,5 m²
 Pression statique : 2.900 Pa
 Filtration par 5 sacs lavables, Ø 525 mm, Cat. : L
 Volume du sac à déchets : capacité 5 x 175 L
 Dimensions (L x l x H) : 4.101 x 787 x 2.754 mm
 Poids : 207 kg / 277 kg avec bacs à déchets
 Non compris : tuyau d'aspiration et câble de raccordement électrique

AAS 6013

Groupe ensacheur à 6 sacs avec turbine en acier

400 V, Raccordement : Ø 300 mm
 Puissance de moteur : 7,5 Kw
 Volume d'aspiration : maxi 7.300 m³/h - Débit normal : 5.500 m³/h
 Surface filtrante : 6 x 3,5 m²
 Pression statique : 2.900 Pa
 Filtration par 6 sacs lavables, Ø 525 mm, Cat. : L
 Volume du sac à déchets : capacité 6 x 175 L
 Dimensions (L x l x H) : 4.786 x 787 x 2.754 mm
 Poids : 236 kg / 319 kg avec bacs à déchets
 Non compris : tuyau d'aspiration et câble de raccordement électrique

AAS 1013 - AFB

Idem que AAS 1013
 Avec bac de récupération sur roulettes

AAS 2013 - AFB

Idem que AAS 2013
 Avec bacs de récupération sur roulettes



Produit	Désignation
---------	-------------

AAS 3013 - AFB

Idem que AAS 3013
 Avec bac de récupération sur roulettes

AAS 4013 - AFB

Idem que AAS 1013
Avec bacs de récupération sur roulettes

AAS 5013 - AFB

Idem que AAS 5013
Avec bacs de récupération sur roulettes

AAS 6013 - AFB

Avec bacs de récupération sur roulettes

ACCESSOIRES POUR LE GROUPE ENSACHEUR

Produit	Désignation
	Kit d'adaptation bacs de récupération Pour AAS 1013 - 3013
	Kit d'adaptation bacs de récupération Pour AAS 4013 - 6013
	Roulettes de déplacements Pour AAS 1013
	Roulettes de déplacements Pour AAS 2013
	Roulettes de déplacements Pour AAS 3013

Les groupes ensacheur AAS 1013 - 6013 sont équipés de base avec des roues en acier.
Les modèles AAS 1013 et 2013 sont également disponibles en option avec des roues en plastique
(Uniquement possible pour les ensacheurs avec sacs à déchets).

- | La bouche d'aspiration est située en haut dans la version de base; possibilité d'inverser celle-ci sur place
- | Choix entre deux possibilités d'évacuation : sac à déchets ou bac de récupération sur roulettes
- | Les ensacheurs peuvent être adaptés sur place avec un bac de récupération sur roulettes ; il existe deux kits d'adaptation : pour AAS 1013 - 3013 et pour AAS 4013 - 6013 ; ce kit comprend un récipient ainsi que le matériel nécessaire à la fixation et à la tenue
- | Récipient peint en structure RAL 7035, corps avec pieds en tôle d'acier galvanisé
- | Sac à déchets identiques pour tous les modèles (Nr. Article 195 169 D = 520 mm, 1.300 mm de long)
- | Longueur de filtre pour AAS 1013 - 3013 : 1.600 mm
- | Longueur de filtre pour AAS 4013 - 6013 : 1.600 mm
- | Amélioration ou modification des cartouches à filtre possible à tout moment (Nr. Article 195 194)

GROUPE D'ASPIRATION

MOBILE DE BROUILLARD DE PEINTURE ET VERNIS

COLOUR JET

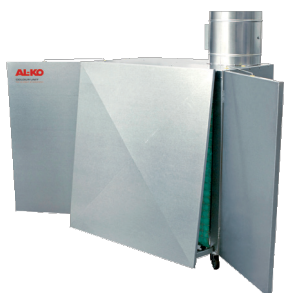
- | Peu encombrant
- | Performant, puissant, rentable
- | Maintenance conviviale, grande longévité du filtre
- | Montage universel, nombreux accessoires
- | Flexible
- | Mobile
- | Technique d'aspiration avec tôle frontale

Conception, mobile et prête à l'emploi, permettant de l'utiliser en atelier.
De plus, l'installation d'aspiration AL-KO dispose d'un indice d'épuration élevé
pour une activité sans risques des employés.

Produit	Désignation
---------	-------------

COLOUR JET 1

Groupe mobile d'aspiration de vapeur de solvants et de peinture, pour usage à l'intérieur de locaux, en accord avec les prescriptions ATEX en Zone 22
Appareil très efficace pour collecter les vapeurs lourdes et volatiles concentrées devant l'enceinte aspirante
Appareil compact en tôle galvanisée ; cloison aspirante équipée de 2 filtres (le pré-filtre et le filtre final en papier sont facilement interchangeables)
Livré monté, mobile sur roulettes
Equipé d'un câble de rallonge de 5 m, avec coffre de démarrage mobile
Diamètre de raccordement : 300 mm
Puissance de moteur d'aspiration : 1,5 Kw
Tension : 400 V - 50 Hz
Tour minute : 1.410 min
Volume d'aspiration : 4.600 m³/h
Surface filtrante : 1,0 m²
Pression statique : 500 Pa
Dimensions (L x l x H) : 1.012 x 1.405 x 912 mm avec les volets ouverts : 1.897 x 1.405 x 1.135 mm
Poids : 175 kg



Produit	Désignation
---------	-------------

COLOUR JET 2



Groupe mobile d'aspiration de vapeur de solvants et de peinture, pour usage à l'intérieur de locaux, en accord avec les prescriptions ATEX en Zone 22
Appareil très efficace pour collecter les vapeurs lourdes et volatiles concentrées devant l'enceinte aspirante
Appareil compact en tôle galvanisée ; cloison aspirante équipée de 2 filtres (le pré-filtre et le filtre final en papier sont facilement interchangeables)
Livré monté, mobile sur roulettes
Equipé d'un câble de rallonge de 5 m, avec coffre de démarrage mobile
Possède de 2 niveaux de moteur (2 boutons)
Diamètre de raccordement : 300 mm
Puissance de moteur d'aspiration : 0,75 / 2,1 Kw
Tension : 400 V - 50 Hz
Tour minute : 960 / 1.430 min
Volume d'aspiration : 3.000 / 6.800 m³/h
Surface filtrante : 1,0 m²
Pression statique : 400 / 500 Pa
Dimensions (L x l x H) : 1.012 x 1.405 x 943 mm avec les volets ouverts : 1.897 x 1.405 x 1.166 mm
Poids : 176 kg

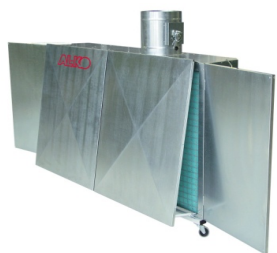
COLOUR JET 3



« Ouvert »


Groupe mobile d'aspiration de vapeur de solvants et de peinture, pour usage à l'intérieur de locaux, en accord avec les prescriptions ATEX en Zone 22
Appareil très efficace pour collecter les vapeurs lourdes et volatiles concentrées devant l'enceinte aspirante
Appareil compact en tôle galvanisée ; cloison aspirante équipée de 2 filtres (le pré-filtre et le filtre final en papier sont facilement interchangeables)
Livré monté, mobile sur roulettes
Equipé d'un câble de rallonge de 5 m, avec coffre de démarrage mobile
Possède de 2 niveaux de moteur (2 boutons)
Diamètre de raccordement : 300 mm
Puissance de moteur d'aspiration : 0,75 / 2,1 Kw
Tension : 400 V - 50 Hz
Tour minute : 960 / 1.430 min
Volume d'aspiration : 3.000 / 6.800 m³/h
Surface filtrante : 2,0 m²
Pression statique : 400 / 500 Pa
Dimensions (L x l x H) : 1.912 x 1.405 x 943 mm avec les volets ouverts : 2.971 x 1.405 x 1.215 mm
Poids : 248 kg

COLOUR JET 4



Groupe mobile d'aspiration de vapeur de solvants et de peinture, pour usage à l'intérieur de locaux, en accord avec les prescriptions ATEX en Zone 22
Appareil très efficace pour collecter les vapeurs lourdes et volatiles concentrées devant l'enceinte aspirante
Appareil compact en tôle galvanisée ; cloison aspirante équipée de 2 filtres (le pré-filtre et le filtre final en papier sont facilement interchangeables)
Livré monté, mobile sur roulettes
Equipé d'un câble de rallonge de 5 m, avec coffre de démarrage mobile
Diamètre de raccordement : 300 mm
Puissance de moteur d'aspiration : 2,2 Kw
Tension : 400 V - 50 Hz
Tour minute : 1.430 min
Volume d'aspiration : 6.800 m³/h
Surface filtrante : 2,0 m²
Pression statique : 500 Pa
Dimensions (L x l x H) : 1.912 x 1.405 x 943 mm avec les volets ouverts : 2.971 x 1.405 x 1.215 mm
Poids : 248 kg

ACCESSOIRES POUR COLOUR JET

Produit	Désignation
	Kit de montage Pour traverser murale et raccordement flexible Pour COLOUR JET 1, COLOUR JET 2, COLOUR JET 3, COLOUR JET 4 Diamètre de raccordement : 300 mm Comprenant : 3 m de tuyau souple, 2 brides de fixation, 1 collier de traversée murale, 1 piège à volatile
	Support pour économie d'énergie Dispositif de suspension pour pistolet de peinture avec commande automatique de l'air (pour version COLOUR JET) à l'air d'un système de réglage intégré Support muni d'un crochet pour recevoir le pistolet y compris kit de montage
	1 Cadre de filtre de rechange y compris le filtre en papier Pour COLOUR JET 1, COLOUR JET 2 : Cadre support avec filtre supplémentaire, pré-filtre à suspendre au Colour Jet
	1 Cadre de filtre de rechange y compris le filtre en papier Pour COLOUR JET 3, COLOUR JET 4 : Cadre support avec filtre supplémentaire, pré-filtre à suspendre au Colour Jet
	1 Filtre de rechange en papier pour cadre Pour COLOUR JET 1, COLOUR JET 2 : Le filtre à papier est indiqué pour les résidus de produits aqueux (à base d'eau)
	1 Filtre de rechange en papier pour cadre Pour COLOUR JET 3, COLOUR JET 4 : Le filtre à papier est indiqué pour les résidus de produits aqueux (à base d'eau)
	1 Pré-filtre de rechange Synthétique pour grosse poussière Pour COLOUR JET 1, COLOUR JET 2
	1 Pré-filtre de rechange Synthétique pour grosse poussière Pour COLOUR JET 3, COLOUR JET 4
	1 Filtre fin de rechange Fibre de verre pour poussière fine Pour COLOUR JET 1, COLOUR JET 2
	1 Filtre fin de rechange Fibre de verre pour poussière fine Pour COLOUR JET 3, COLOUR JET 4
	Vaporisateur au téflon

GROUPE VENTILATEUR ETANCHE

- | L'équipement résistant aux intempéries est particulièrement adapté pour les groupes d'aspiration mobile de brouillard de peinture et de vernis.
- | Les groupes ventilateurs sont livrés en éléments modulaires prêts à être montés.
- | La dimension optimisée de l'appareil permet d'atteindre une capacité de ventilation de 1.000 m³/h jusqu'à 12.0000 m³/h.
- | La conception du dispositif et la construction répond à la norme DIN 1886 et VDI 6022. La structure de l'appareil est entièrement démontable.
- | Les lamelles d'entrée d'air sont en tôle d'acier galvanisé, sans pont thermique, démontable, d'une épaisseur de 47 mm et isolé d'un matériau non-combustible (DIN 4102, A1, 55 kg kg/m³) ; thermo poudré à l'intérieur et à l'extérieur (RAL 7001 gris argenté).
- | L'entrée d'air est constituée d'un tronçon de découplage (profondeur 120 mm) et d'un clapet extérieur (profondeur 175 mm). Les filtres en forme de coin intégrés sont constitués de fibres synthétiques non tissées. Le filtre synthétique antimicrobien ne s'effrite pas dans le temps. (Manomètre de 0 à 500 Pa, dispositif de filtration à serrage rapide, y compris porte de verrouillage montée).
- | Avec chauffage intégré Cu/Al pour PWW.
- | Le groupe ventilateur intégré se compose de la manière suivante : boîtier de ventilateur à double-aspiration, moteur électrique, support de ventilateur, support de toile et porte de verrouillage.
- | Décharge de l'air, tronçon de découplage profondeur 120 mm. Commutateur de réglage.
- | Dispositif de commande sur demande.

Produit

Désignation

ZUL 1

Volume d'aspiration : 4.652 m³/h
Filtre à manches : M5
Réchauffeur CU/AL
Ventilateur
Puissance de moteur : 2,2 Kw
Puissance de chauffe : 54 Kw
Optimal pour Colour Jet 1 (N° Article : 195 627 01)

ZUL 2-3

Groupe ventilation pour apport d'air
Volume d'aspiration : 7.045 m³/h
Filtre à manches : M5
Réchauffeur CU/AL
Ventilateur
Puissance de moteur : 2,5 / 0,65 Kw
Puissance de chauffe : 79,8 Kw
Optimal pour Colour Jet 2 et 3 (N° Article : 195 628 01 et 195 629 01)

ZUL 4

Groupe ventilation pour apport d'air
Volume d'aspiration : 7.101 m³/h
Filtre à manches : M5
Réchauffeur CU/AL
Ventilateur
Puissance de moteur : 2,2 Kw
Puissance de chauffe : 79,8 Kw
Optimal pour Colour Jet 4 (N° Article : 195 752 01)



ACCESSOIRES POUR DEPOUSSIREUR

Produit

Désignation

Sacs à déchets pour dépoussiéreur à air pur

Sacs à déchets pour APU 100 / 120

D = 520 mm, 1.300 mm de long, par 20 unités

Sacs à déchets pour MOBIL JET 125 / 140

640 x 600 x 1.000 mm, par 20 unités

Jusqu'à année de construction 2005

Sacs à déchets pour MOBIL JET 140 / 160

938 x 620 x 1.200 mm, par 20 unités

Sacs à déchets pour MOBIL JET 200

780 x 520 x 1.200 mm, par 20 unités

Sacs à déchets pour MOBIL JET 250 / 300

920 x 780 x 1.150 mm, par 20 unités

Sacs à déchets pour APU 140 / 160 / 200

705 x 640 x 1.200 mm, par 20 unités

Sacs à déchets pour APU 250 / 300 / 350 / ECO JET

890 x 570 x 1.200 mm, par 20 unités



Produit

Désignation

Sacs à déchets pour dépoussiéreur à air brut

Sacs à déchets pour MOBIL 100

D = 400 mm, 900 mm de long, par 5 unités

Sacs à déchets pour MOBIL 125 - 200 / AAS

D = 520 mm, 1.300 mm de long, par 20 unités

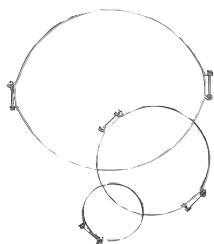
Produit	Désignation
---------	-------------

Tuyaux d'aspiration PUR (flexible) longueur : 5 m ou 10 m



- Ø 80 / par mètre (difficilement inflammable)**
- Ø 100 / par mètre (difficilement inflammable)**
- Ø 120 / par mètre (difficilement inflammable)**
- Ø 125 / par mètre (difficilement inflammable)**
- Ø 140 / par mètre (difficilement inflammable)**
- Ø 160 / par mètre (difficilement inflammable)**
- Ø 180 / par mètre (difficilement inflammable)**
- Ø 200 / par mètre (difficilement inflammable)**
- Ø 250 / par mètre (difficilement inflammable)**
- Ø 300 / par mètre (difficilement inflammable)**

Collier de serrage pour flexible (à l'unité)



- Ø 50**
- Ø 80**
- Ø 100**
- Ø 120**
- Ø 125**
- Ø 140**
- Ø 160**
- Ø 180**
- Ø 200**
- Ø 250**
- Ø 300**

Produit	Désignation
---------	-------------

Filtre de rechange

Filtre 320 / 400 700 Cat. : L

Pour MOBIL 100

Filtre 525 / 625 800 Cat. : L

Pour MOBIL 125 - 160

Filtre 525 / 625 1.000 Cat. : L

Pour AAS 1000 - 3000 / AAS 1013 - 3013 / MOBIL 200

Filtre 525 / 625 1.600 Cat. : L

Pour AAS 4000 - 6000 / AAS 4013 - 6013

Produit	Désignation
---------	-------------



Manchon de raccordement à la machine

Manchon de raccordement à la machine

Ø 100 mm

Câble de raccordement pour dépoussiéreur



Câble de raccordement

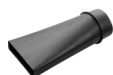
230 V, 5 m avec connecteurs mâle / femelle

Câble de raccordement

400 V, 5 m avec connecteurs mâle / femelle

Produit	Désignation
---------	-------------

Kit de balayage et accessoires pour l'atelier et le nettoyage des machines



Kit de nettoyage de sol en métal

Composé d'une buse spéciale pour le sol avec roulettes

Raccordement Ø 100 mm

Tuyau de raccordement avec poignée et 2,5 m de tuyau flexible PU en Ø 100 mm

Kit de nettoyage de sol en métal

Avec adaptateur Ø 120 mm

Composé d'une buse spéciale pour le sol avec roulettes

Raccordement Ø 120 mm

Tuyau de raccordement avec poignée et 2,5 m de tuyau flexible PU en Ø 120 mm



Kit de nettoyage de sol en métal

Sans tuyau flexible

Kit de nettoyage de sol en métal

Sans tuyau mais avec adaptateur Ø 120 mm

Composé d'une buse spéciale pour le sol avec roulettes

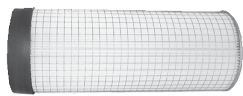
Raccordement Ø 120 mm

Embout (Buse) pour nettoyage des zones difficiles

Pour nettoyage des zones difficiles d'accès

Produit	Désignation
---------	-------------

Cartouches filtrantes



Cartouches filtrantes

Pour dépoussiéreur, raccordement Ø 330 mm

Pour MOBIL 100 (Hauteur des cartouches filtrantes avec un raccordement 330 mm = 890 mm ; 6 m²)

Cartouches filtrantes

Pour dépoussiéreur, raccordement Ø 500 mm

Pour MOBIL 125 - 200 / AAS (Hauteur des cartouches filtrantes avec un raccordement 500 mm = 1.025 mm ; 11 m²)

Produit	Désignation
---------	-------------

Capteur de poussière résiduelle



Surveillance de la poussière résiduelle pour dispositif d'extraction AL-KO

La surveillance de la poussière résiduelle est détectée par un capteur électrocinétique qui se trouve dans le conduit de retour d'air. En cas de dépassement de la limite spécifiée de 0,3 mg/m³, l'unité d'évaluation génère une alarme d'auto-verrouillage. Dans le cas d'un déclenchement d'alarme, un clapet d'aération est alors ouvert afin de ventiler le système.

Capteur de poussière résiduelle

Sans évaluation des valeurs résiduelles de poussière

(Capteur de poussière résiduelle calibré sans évaluation)

Programme pour capteur de poussière résiduelle

Doit être vendu avec le capteur si appareil neuf

(Dispositif complémentaire dans boîtier IP65 câblé et programmé)

Produit	Désignation
---------	-------------

Tirette électro-motorisé 24 V / DC



MAS 80 / 15 Nm

MAS 100 / 15 Nm

MAS 120 / 15 Nm

MAS 140 / 15 Nm

MAS 150 / 15 Nm

MAS 160 / 15 Nm

MAS 180 / 15 Nm

MAS 200 / 15 Nm

MAS 225 / 15 Nm

MAS 250 / 15 Nm

MAS 280 / 15 Nm

MAS 300 / 15 Nm

Tirette électropneumatique Tension 24 V DC / 230 V 1=1 verin / 2=2 verins**EPS 80 / 1**

NW 80/1 avec Bord 24 V DC / 230 V

EPS 100 / 1

NW 100/1 avec Bord 24 V DC / 230 V

EPS 120 / 1

NW 120/1 avec Bord 24 V DC / 230 V

EPS 125 / 1

NW 125/1 avec Bord 24 V DC / 230 V

EPS 140 / 1

NW 140/1 avec Bord 24 V DC / 230 V

EPS 150 / 1

NW 150/1 avec Bord 24 V DC / 230 V

EPS 160 / 1

NW 160/1 avec Bord 24 V DC / 230 V

EPS 180 / 1

NW 180/1 avec Bord 24 V DC / 230 V

EPS 200 / 1

NW 200/1 avec Bord 24 V DC / 230 V

EPS 220 / 2

NW 220/2 avec Bord 24 V DC / 230 V

EPS 225 / 2

NW 225/2 avec Bord 24 V DC / 230 V

EPS 250 / 2

NW 250/2 avec Bord 24 V DC / 230 V

EPS 280 / 2

NW 280/2 avec Bord 24 V DC / 230 V

EPS 300 / 2

NW 300/2 avec Bord 24 V DC / 230 V

EPS 315 / 2

NW 315/2 avec Bord 24 V DC / 230 V

EPS 350 / 2

NW 350/2 avec Bord 24 V DC / 230 V

EPS 355 / 2

NW 355/2 avec Bord 24 V DC / 230 V

EPS 400 / 2

NW 400/2 avec Bord 24 V DC / 230 V

EPS 450 / 2

NW 450/2 avec Bord 24 V DC / 230 V

EPS 500 / 2

NW 500/2 avec Bord 24 V DC / 230 V

VALORISATION DES DECHETS

BROYEUR



Produit

Désignation

AL-KO Broyeur AZR 600

Puissance moteur : 15,0 - 18,5 Kw – 400 V +/-5% - 50 Hz
14 couteaux 40 x 40 mm
Raccordement : Ø 160 mm
Ouverture de l'entonnoir : 630 x 800 mm - Volume : 0,6 m³
Diamètre du rotor : 252 mm
Compte - tours : 70 - 90 Tr/min
Diamètre des trous du tamis : 10 - 40 mm
Fonctionnement à faible vitesse
Armoire de commande SPS électrique
Démarrage automatique étoile - triangle, + 5 m de câble
Arrêt automatique lors de la marche à vide
Compteur horaire
Machine montée sur silentbloc
Vitesse de l'air : 28 m/s
Dimensions (L x l x H) : 1.737 x 1.167 x 1.650 mm
Poids : 1.300 kg
Autres options et machines sur demande

PRESSE A BRIQUETTES

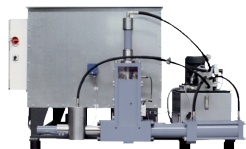


Produit

Désignation

AL-KO Presse à briquettes APS 30-40

Remplissage manuel
4 Kw - 400 V / 50 Hz
Ouverture : Ø 800 mm
Capacité de compactage : jusqu'à 30 kg/h selon matériel utilisé
Y compris : centrale hydraulique, armoire de commande SPS électrique, raccord pour canalisation d'évacuation, mise en position repos automatique des cylindres
Ensemble monté sur châssis
Commande manuelle pour les vérins (y compris le châssis)
Pré-compacteur à vis sans fin avant vérin de compression
Hauteur standard du bac à copeaux : 900 mm
Quantité d'huile hydraulique : 60 L
Diamètre des briquettes : rectangulaires 80 x 40 mm



AL-KO Presse à briquettes APC 30-40

Remplissage automatique sous Power Unit ou Eco Jet

4 Kw - 400 V / 50 Hz

Ouverture : 1.044 x 1.044 mm

Capacité de compactage : jusqu'à 40 kg/h selon matériel utilisé

Y compris : centrale hydraulique, armoire de commande SPS électrique, raccord pour canalisation d'évacuation, mise en position repos automatique des cylindres, pince chromée, marche/arrêt automatique

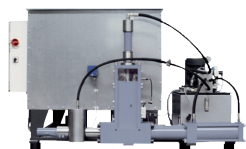
Ensemble monté sur châssis

Commande manuelle pour les vérins (y compris le châssis)

Pré-compacteur à vis sans fin avant vérin de compression

Quantité d'huile hydraulique : 100 L

Diamètre des briquettes : rondes 40 mm



AL-KO Presse à briquettes APC 30-50

Remplissage automatique sous Power Unit ou Eco Jet

5,5 Kw - 400 V / 50 Hz

Ouverture : 1.044 x 1.044 mm

Capacité de compactage : jusqu'à 50 kg/h selon matériel utilisé

Y compris : centrale hydraulique, armoire de commande SPS électrique, raccord pour canalisation d'évacuation, mise en position repos automatique des cylindres, pince chromée, marche/arrêt automatique

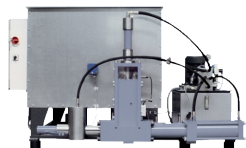
Ensemble monté sur châssis

Commande manuelle pour les vérins (y compris le châssis)

Pré-compacteur à vis sans fin avant vérin de compression

Quantité d'huile hydraulique : 100 L

Diamètre des briquettes : rondes 50 mm



AL-KO Presse à briquettes APC 50-70

Remplissage automatique sous Power Unit ou Eco Jet

7,5 Kw - 400 V / 50 Hz

Ouverture : 1.044 x 1.044 mm

Capacité de compactage : jusqu'à 70 kg/h selon matériel utilisé

Y compris : centrale hydraulique, armoire de commande SPS électrique, raccord pour canalisation d'évacuation, mise en position repos automatique des cylindres, pince chromée, marche/arrêt automatique

Ensemble monté sur châssis

Commande manuelle pour les vérins (y compris le châssis)

Pré-compacteur à vis sans fin avant vérin de compression

Quantité d'huile hydraulique : 100 L

Diamètre des briquettes : rondes 70 mm



AL-KO Presse à briquettes APV 60

Remplissage automatique sous Eco Jet ou Profi Jet

7,5 Kw - 400 V / 50 Hz

Ouverture : 1.400 x 1.400 mm

Capacité de compactage : jusqu'à 60 - 90 kg/h selon matériel utilisé

Y compris : centrale hydraulique, armoire de commande SPS électrique, raccord pour canalisation d'évacuation, mise en position repos automatique des cylindres, pince chromée, moteur avec inversion des pôles pour 2 vitesses d'avancement de matière. Insert métallique renforcé au niveau de la presse.

Ensemble monté sur châssis

Commande manuelle pour les vérins (y compris le châssis)

Quantité d'huile hydraulique : 160 L

Diamètre des briquettes : rondes 50 mm

Produit	Désignation
---------	-------------

AL-KO Presse à briquettes APV 80

Remplissage automatique sous Eco Jet ou Profi Jet

7,5 Kw - 400 V / 50 Hz

Ouverture : 1.400 x 1.400 mm

Capacité de compactage : jusqu'à 80 - 100 kg/h selon matériel utilisé

Y compris : centrale hydraulique, armoire de commande SPS électrique, raccord pour canalisation d'évacuation, mise en position repos automatique des cylindres, pince chromée, moteur avec inversion des pôles pour 2 vitesses d'avancement de matière. Insert métallique renforcé au niveau de la presse.

Ensemble monté sur châssis

Commande manuelle pour les vérins (y compris le châssis)

Quantité d'huile hydraulique : 160 L

Diamètre des briquettes : rondes 60 mm

AL-KO Presse à briquettes APV 100

Remplissage automatique sous Eco Jet ou Profi Jet

11,0 Kw - 400 V / 50 Hz

Ouverture : 1.400 x 1.400 mm

Capacité de compactage : jusqu'à 100 - 150 kg/h selon matériel utilisé

Y compris : centrale hydraulique, armoire de commande SPS électrique, raccord pour canalisation d'évacuation, mise en position repos automatique des cylindres, pince chromée, moteur avec inversion des pôles pour 2 vitesses d'avancement de matière. Insert métallique renforcé au niveau de la presse.

Ensemble monté sur châssis

Commande manuelle pour les vérins (y compris le châssis)

Quantité d'huile hydraulique : 250 L

Diamètre des briquettes : rondes 70 mm

AL-KO Presse à briquettes APV 120

Remplissage automatique sous Eco Jet ou Profi Jet

11,0 Kw - 400 V / 50 Hz

Ouverture : 1.400 x 1.400 mm

Capacité de compactage : jusqu'à 120 - 180 kg/h selon matériel utilisé

Y compris : centrale hydraulique, armoire de commande SPS électrique, raccord pour canalisation d'évacuation, mise en position repos automatique des cylindres, pince chromée, moteur avec inversion des pôles pour 2 vitesses d'avancement de matière. Insert métallique renforcé au niveau de la presse.

Ensemble monté sur châssis

Commande manuelle pour les vérins (y compris le châssis)

Quantité d'huile hydraulique : 250 L

Diamètre des briquettes : rondes 80 mm



ACCESSOIRES POUR PRESSE A BRIQUETTES

Produit	Désignation
---------	-------------

Résistance pour chauffer l'huile

Résistance pour refroidir l'huile

Pour une utilisation > à 8 heures

Contrôle du niveau d'huile

ECLUSES ROTATIVES

| L'écluse AL-KO évacue sans pression vos matières à déverser comme la poussière, les copeaux ou les granulés depuis l'installation de filtration dans des silos, conteneurs ou Big Bag.

| La vanne écluse permet une évacuation continue de la matière ce qui évite la formation de bouchon dans la trémie.

| Les différences de pression entre l'entrée et la sortie sont de maximum 0,1 bar.

| L'écluse rotative peut être utilisée pour des matières allant jusqu'à des températures de 50 °C.

| Convient pour l'évacuation des matériaux ou copeaux métalliques, céramiques et organiques, dont la classe d'explosion de poussières est St1. La grosseur de grain maximale admise est de 25 mm.

| Les écluses rotatives peuvent également introduire le matériau devant être transporté dans le flux d'air (ventilateur de reprise).

| Pour le découplage explosif technique des systèmes complexes, les écluses rotatives sont également appropriées (directive 94/9EG).

Explications

1D/- zone intérieur 20 / pas de zone extérieure

1D/2D zone intérieur 20 / zone extérieur 21

1D/3D zone intérieur 20 / zone extérieur 22

Produit

Désignation

ZRS 440/1FG 0,18Kw 4,1 Tr/min II 1D/-

Puissance de moteur : 0,18 Kw

Puissance de transport maximal : 7.232 l/h

Entrée : 250 x 440 mm Sortie : 208 x 440 mm

Hauteur de construction : 330 mm

Plage de température : jusqu'à 50 °C

Poids : 74 kg

CE 0588 EX II 1D/- (équipement intérieur / extérieur)

EX D (système de protection)

FSA 11 ATEX 1614X

ZRS 440/FG 0,37 Kw 11 Tr/min II 1D/-

Puissance de moteur : 0,37 Kw

Puissance de transport maximal : 19.404 l/h

Entrée : 250 x 440 mm Sortie : 208 x 440 mm

Hauteur de construction : 330 mm

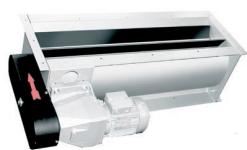
Plage de température : jusqu'à 50 °C

Poids : 74 kg

CE 0588 EX II 1D/- (équipement intérieur / extérieur)

EX D (système de protection)

FSA 11 ATEX 1614X



Produit	Désignation
	<p>ZRS 960/1FG 0,18 Kw 4,1 Tr/min EX II 1D/-</p> <p>Puissance de transport maximal : 15.744 l/h Entrée : 250 x 960 mm Sortie : 208 x 960 mm Hauteur de construction : 330 mm Plage de température : jusqu'à 50 °C Poids : 111 kg CE 0588 EX II 1D/- (équipement intérieur / extérieur) EX D (système de protection) FSA 11 ATEX 1614X</p>
	<p>ZRS 960/FG 0,55 Kw 11 Tr/min EX II 1D/-</p> <p>Puissance de moteur : 0,55 Kw Puissance de transport maximal : 42.260 l/h Entrée : 250 x 960 mm Sortie : 208 x 960 mm Hauteur de construction : 330 mm Plage de température : jusqu'à 50 °C Poids : 111 kg CE 0588 EX II 1D/- (équipement intérieur / extérieur) EX D (système de protection) FSA 11 ATEX 1614X</p>
	<p>ZRS 440/1FG 0,25 Kw 4,6 Tr/min EX II 1D/2D</p> <p>Puissance de moteur : 0,25 Kw Puissance de transport maximal : 8.114 l/h Zone / Extérieur : 21 Entrée : 250 x 440 mm Sortie : 208 x 440 mm Hauteur de construction : 330 mm Plage de température : jusqu'à 50 °C Poids : 74 kg CE 0588 EX II 1D/2D (équipement intérieur / extérieur) EX D (système de protection) FSA 11 ATEX 1614X</p>
	<p>ZRS 440/FG 0,37 Kw 11 Tr/min EX II 1D/2D</p> <p>Puissance de moteur : 0,37 Kw Puissance de transport maximal : 19.404 l/h Zone / Extérieur : 21 Entrée : 250 x 440 mm Sortie : 208 x 440 mm Hauteur de construction : 330 mm Plage de température : jusqu'à 50 °C Poids : 74 kg CE 0588 EX II 1D/2D (équipement intérieur / extérieur) EX D (système de protection) FSA 11 ATEX 1614X</p>
	<p>ZRS 960/1FG 0,25 Kw 4,6 Tr/min EX II 1D/2D</p> <p>Puissance de moteur : 0,25 Kw Puissance de transport maximal : 17.672 l/h Zone / Extérieur : 21 Entrée : 250 x 960 mm Sortie : 208 x 960 mm Hauteur de construction : 330 mm Plage de température : jusqu'à 50 °C Poids : 111 kg CE 0588 EX II 1D/2D (équipement intérieur / extérieur) EX D (système de protection) FSA 11 ATEX 1614X</p>

Produit	Désignation
---------	-------------

ZRS 960/FG 0,55 Kw 11 Tr/min EX II 1D/2D

Puissance de moteur : 0,55 Kw
Puissance de transport maximal : 42.260 l/h
Zone / Extérieur : 21
Entrée : 250 x 960 mm Sortie : 208 x 960 mm
Hauteur de construction : 330 mm
Plage de température : jusqu'à 50 °C
Poids : 111 kg
CE 0588 EX II 1D/2D (équipement intérieur / extérieur)
EX D (système de protection)
FSA 11 ATEX 1614X

ZRS 440/1FG 0,18 Kw 4,1 Tr/min EX II 1D/3D

Puissance de moteur : 0,18 Kw
Puissance de transport maximal : 7.232 l/h
Zone / Extérieur : 22
Entrée : 250 x 440 mm Sortie : 208 x 440 mm
Hauteur de construction : 330 mm
Plage de température : jusqu'à 50 °C
Poids : 74 kg
CE 0588 EX II 1D/3D (équipement intérieur / extérieur)
EX D (système de protection)
FSA 11 ATEX 1614X

ZRS 440/FG 0,37 Kw 11 Tr/min EX II 1D/3D

Puissance de moteur : 0,37 Kw
Puissance de transport maximal : 19.404 l/h
Zone / Extérieur : 22
Entrée : 250 x 440 mm Sortie : 208 x 440 mm
Hauteur de construction : 330 mm
Plage de température : jusqu'à 50 °C
Poids : 74 kg
CE 0588 EX II 1D/3D (équipement intérieur / extérieur)
EX D (système de protection)
FSA 11 ATEX 1614X

ZRS 960/1FG 0,18 Kw 4,1 Tr/min EX II 1D/3D

Puissance de moteur : 0,18 Kw
Puissance de transport maximal : 15.744 l/h
Zone / Extérieur : 22
Entrée : 250 x 960 mm Sortie : 208 x 960 mm
Hauteur de construction : 330 mm
Plage de température : jusqu'à 50 °C
Poids : 111 kg
CE 0588 EX II 1D/3D (équipement intérieur / extérieur)
EX D (système de protection)
FSA 11 ATEX 1614X

ZRS 960/FG 0,55 Kw 11 Tr/min EX II 1D/3D

Puissance de moteur : 0,55 Kw
Puissance de transport maximal : 42.260 l/h
Zone / Extérieur : 22
Entrée : 250 x 960 mm Sortie : 208 x 960 mm
Hauteur de construction : 330 mm
Plage de température : jusqu'à 50 °C
Poids : 111 kg
CE 0588 EX II 1D/3D (équipement intérieur / extérieur)
EX D (système de protection)
FSA 11 ATEX 1614X

VALEUR DES BIENS / RETOUR ou RACHAT

Pour chaque commande de moins de 30 €, nous vous facturons 25 € de frais de base supplémentaires par commande.

Les marchandises qui ont été livrées conformément à la commande, ne sont en général ni repris ni échangées. Néanmoins, en cas d'un accord préalable pour retour de matériel non adéquat, AL-KO ne remboursera (pour les produits irréprochables et inutilisés) que 90 % de la valeur totale de la facture. Les frais de retour restant à votre charge.

Les tarifs précédents perdent leur validité. Vous trouverez également les conditions générales d'AL-KO sur leur site : www.al-ko.de/agb

Groupe AL-KO votre partenaire performant

En Europe et dans le monde entier, des milliers de clients optent chaque année pour les produits de qualité AL-KO technique d'aspiration. Nos produits s'imposent et séduisent. La preuve qu'aujourd'hui encore, les produits « Made in Germany » ont un bel avenir devant eux - à condition de miser de manière conséquente sur l'innovation et sur une qualité irréprochable.

Avec nous, misez sur l'avenir et bénéficiez, en qualité de client et partenaire, des performances, de la qualité et de la sécurité de la marque AL-KO. Et ce dans ses différents secteurs d'activités : AL-KO Technique Automatique, AL-KO jardinage et Hobby, AL-KO Traitement de l'air.

Les illustrations montrent des exemples de configuration qui ne sont pas disponibles sur tous les marchés. Veuillez consulter votre conseiller AL-KO.

Votre partenaire AL-KO pour l'orthopedie:



OKO SOLUTION
ROUSSET PARC II,
157 rue G. IMBERT
13790 ROUSSET
Tel. : 04 88 19 60 10
E-Mail : commandes@okosolution.com